

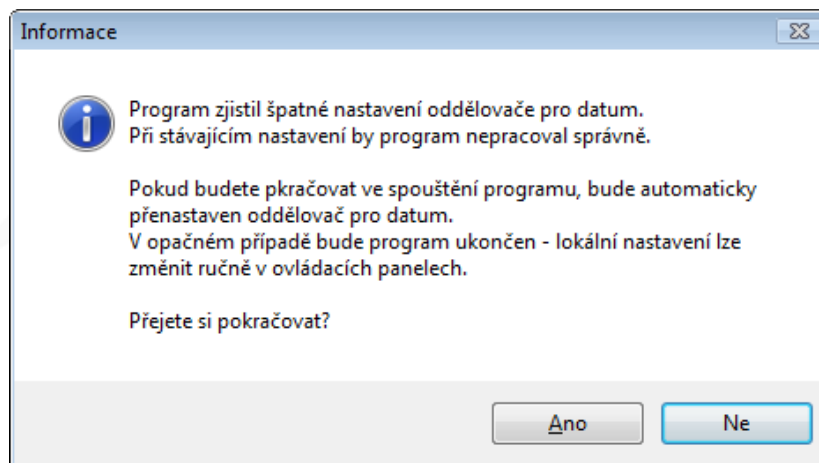
Špatné nastavení oddělovače pro datum

Téma: Návod pro správné nastavení oddělovače pro datum

Program: Veškeré programy firmy INISOFT s.r.o.

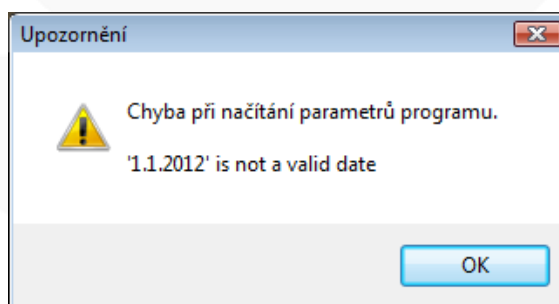
Vypracoval: Lukáš Grill (oddělení technické podpory)

Cílem tohoto dokumentu je popsat postup nastavení, pokud se Vám při spuštění programu firmy INISOFT s.r.o. zobrazí okno s informacemi o chybném nastavení oddělovače pro datum.



- [Nastavení v systému Windows XP](#)
- [Nastavení v systému Windows Vista](#)
- [Nastavení v systému Windows 7](#)

Pokud se Vám při spuštění programu firmy INISOFT s.r.o. zobrazí okno s informacemi o chybě při načítání parametrů programu, je špatně nastavena maska pro tvorbu datumu.

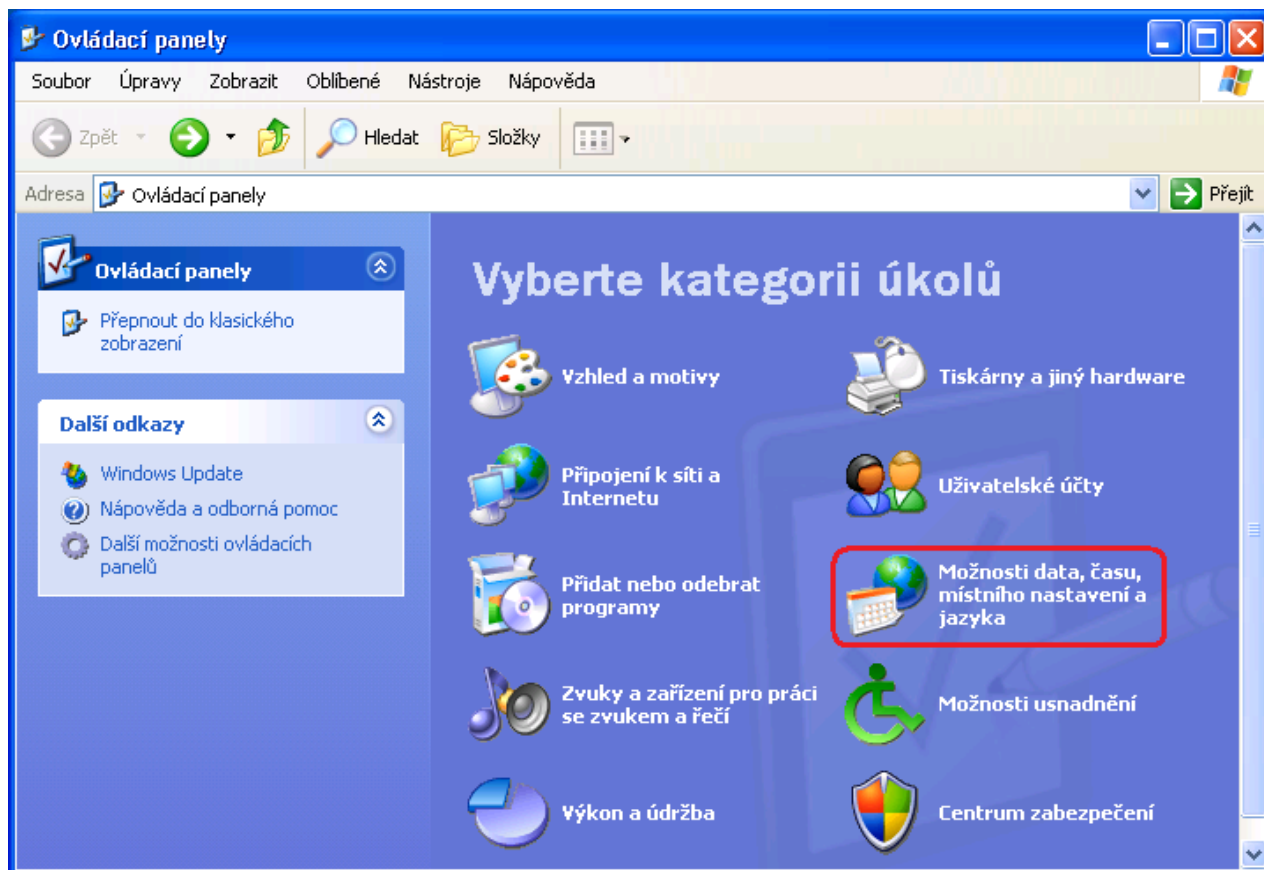


- [Nastavení v systému Windows XP - bod 5](#)
- [Nastavení v systému Windows Vista - bod 7](#)
- [Nastavení v systému Windows 7 - bod 7](#)

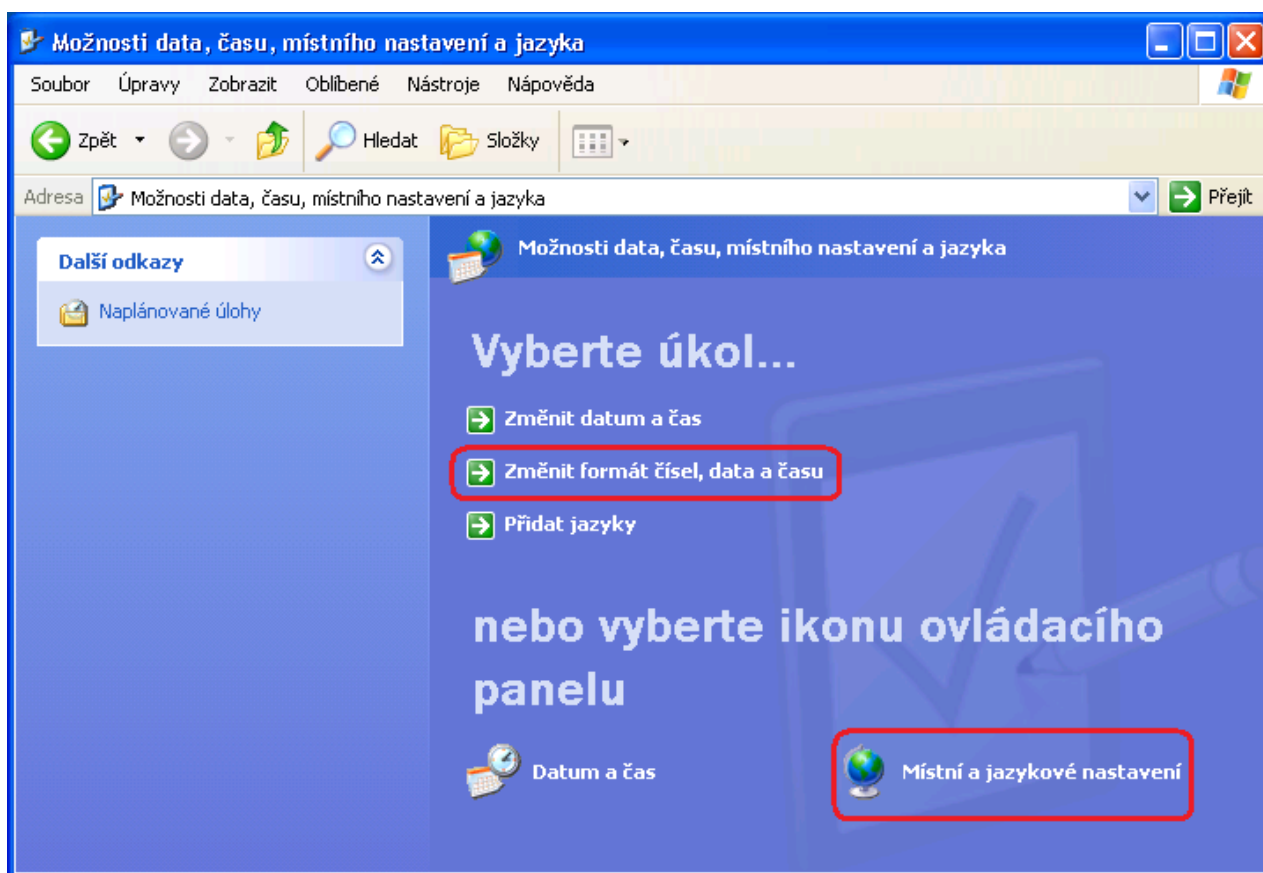


Nastavení v systému Windows XP

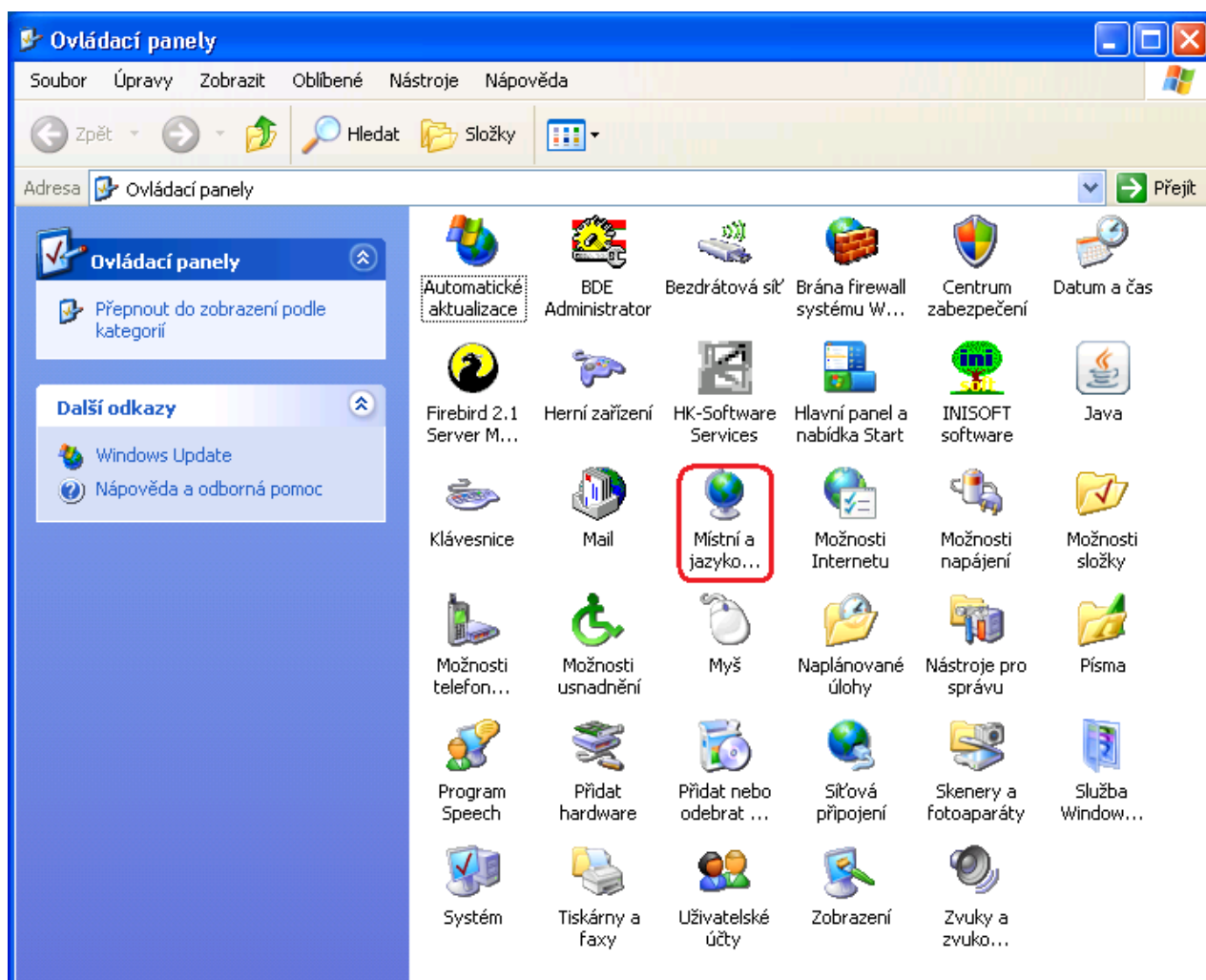
- 1) Otevřete si ovládací panely (v nabídce start) a pokud máte zobrazení podle kategorií, tak klikněte na „Možnosti data, času, místního nastavení a jazyka“. Jinak přejděte k bodu 3)



- 2) Zde klikněte na „Změnit formát čísel, data a času“ nebo na „Místní a jazykové nastavení“ a dále pokračujte dle bodu 4).



3) Pokud máte nastaveno „Klasické zobrazení“ klikněte na „Místní a jazykové nastavení“.



- 4) Na tomto okně klikněte na tlačítko „Vlastní nastavení“ a otevře se Vám další okno.

Místní a jazykové nastavení

Místní nastavení | Jazyky | Upřesnit

Standards a formáty

Tato možnost ovlivňuje formátování čísel, měny, času a data v některých programech.

Vyberte ze seznamu položku odpovídající vašim požadavkům nebo klepněte na tlačítko Vlastní nastavení a vyberte vlastní formáty:

Čeština

Ukázky

Číslo: 123 456 789,00

Měna: 123 456 789,00 Kč

Čas: 9:55:42

Krátký formát data: 25. 7. 2012

Dlouhý formát data: 25. července 2012

Umístění

Vyberte vaše momentální umístění. Umožníte tak získávání některých místních informací (zprávy, předpověď počasí):

Česká republika

OK Storno Použít

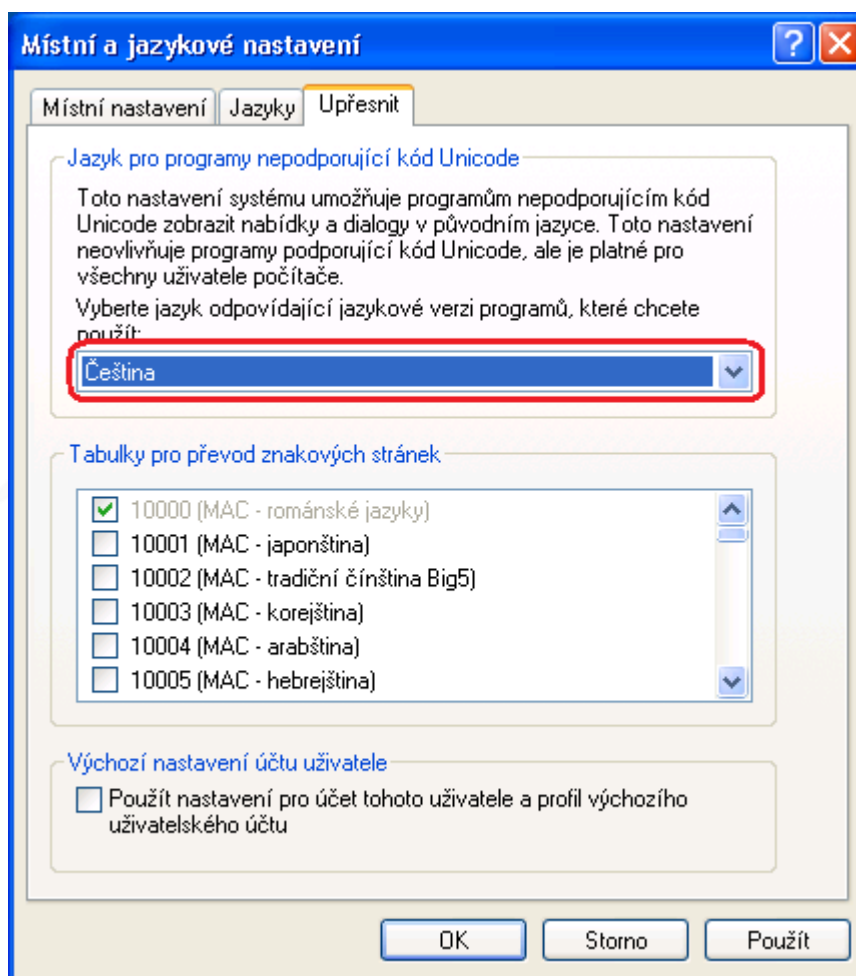


- 5) Přepněte se na záložku „Datum“ a zde překontrolujte, zda nejsou u masky krátký formát data mezi tečkami a písmeny mezery (chybně d. M. rrrr) a potvrďte tlačítkem „OK“.

The image shows a Windows-style dialog box titled "Vlastní místní nastavení" (Custom Regional Settings) with the "Datum" (Date) tab selected. The dialog is divided into three sections: "Kalendář" (Calendar), "Krátký formát data" (Short date format), and "Dlouhý formát data" (Long date format). In the "Krátký formát data" section, the "Krátký formát data:" dropdown menu is highlighted with a red rectangle and displays "d.M.rrrr". The "Ukázkou krátkého formátu data:" field shows "25. 7.2012". At the bottom of the dialog are three buttons: "OK", "Storno" (Cancel), and "Použít" (Apply).



- 6) Vraťte se zpět na okno „Místní a jazykové nastavení“, přepněte se na záložku „Upřesnit“ a zde nastavte jazyk Čeština.

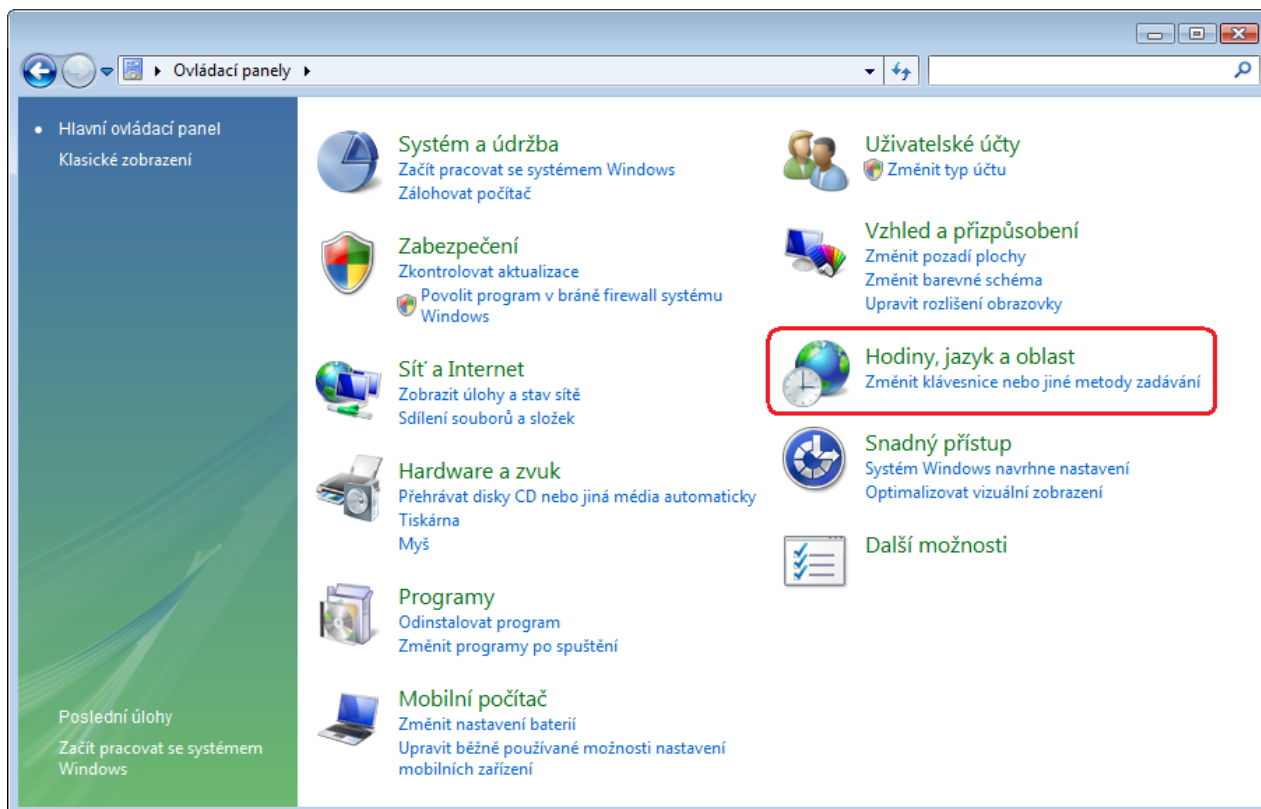


- 7) Zavřete všechna okna a již máte vše správně nastaveno pro používání našeho software.

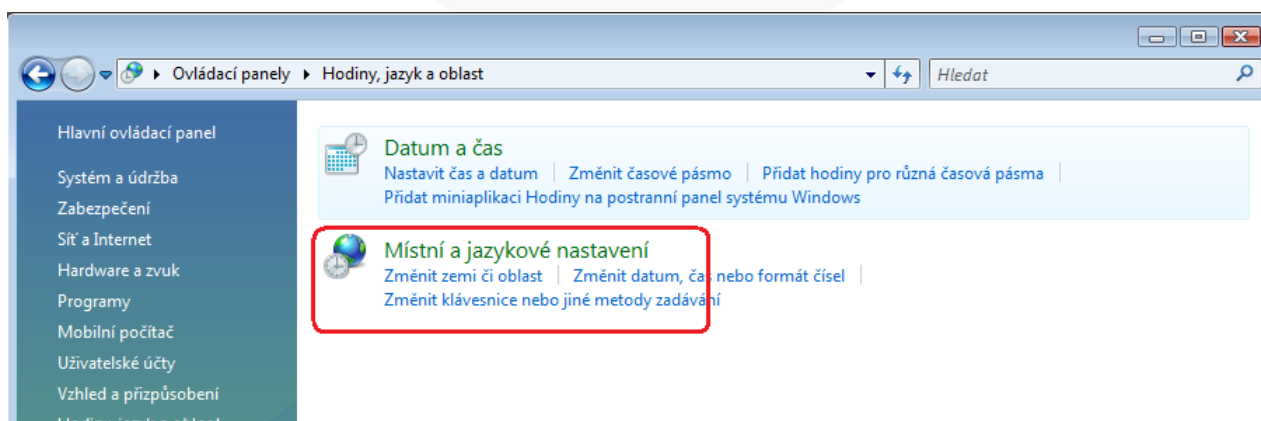


Nastavení v systému Windows Vista

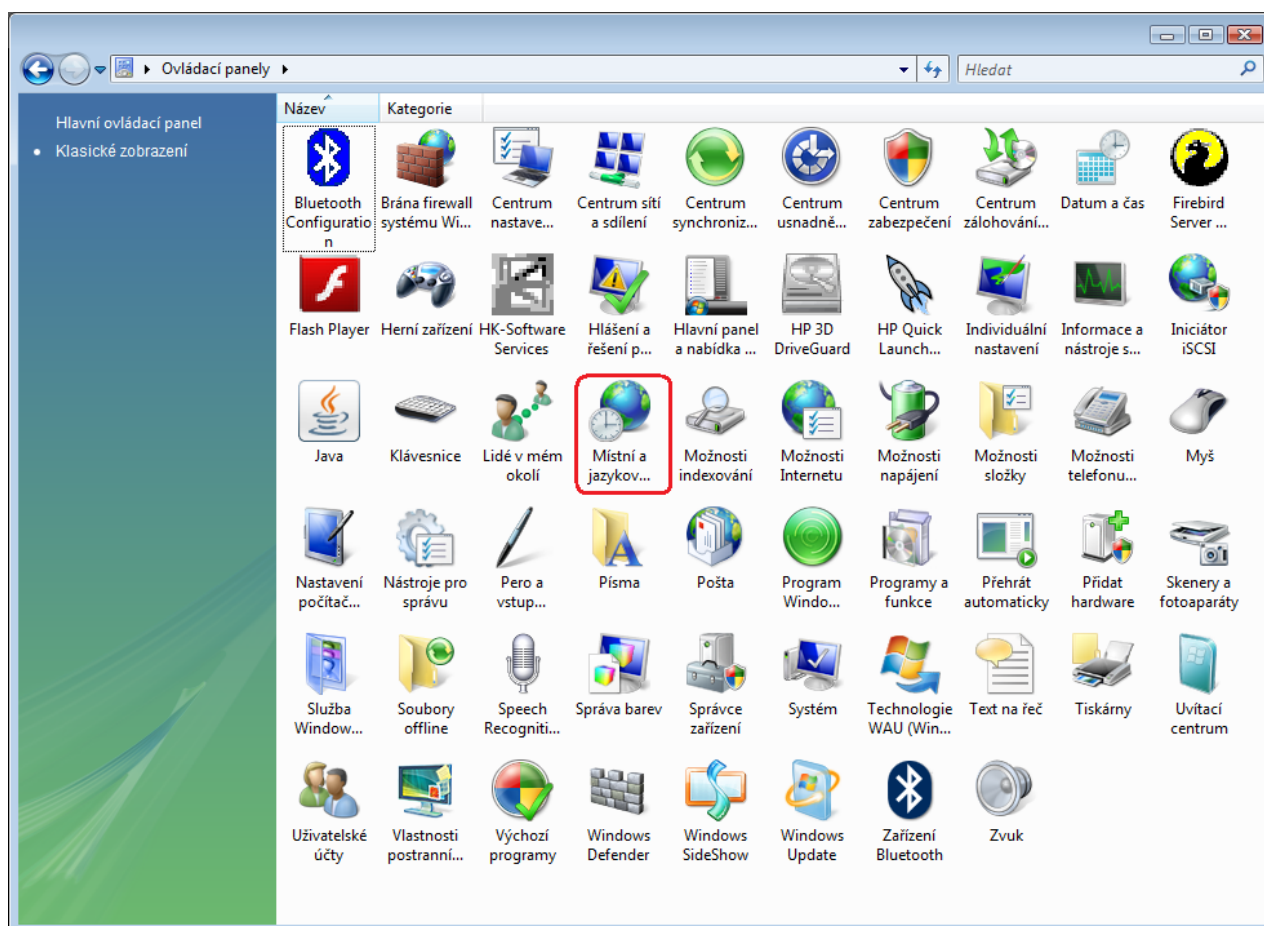
- 1) Otevřete si ovládací panely (v nabídce start) a pokud máte zobrazení dle „Hlavní ovládací panel“, tak klikněte na „Hodiny, jazyk a oblast“. Jinak přejděte k bodu 3)



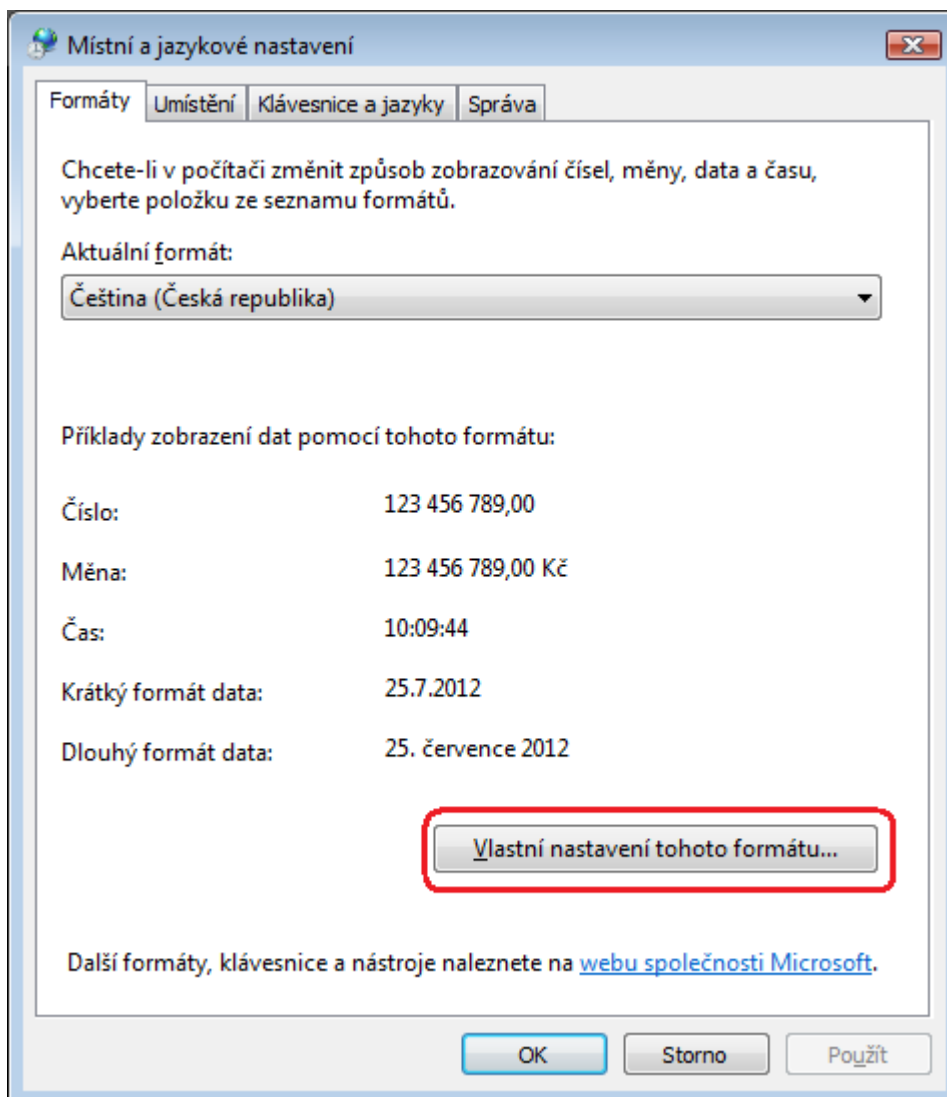
- 2) Zde klikněte na „Místní a jazykové nastavení“ a dále pokračujte dle bodu 4).



3) Pokud máte nastaveno „Klasické zobrazení“ klikněte na „Místní a jazykové nastavení“.



- 4) Na tomto okně klikněte na tlačítko „Vlastní nastavení tohoto formátu...“ a otevře se Vám další okno.



5) Zde klikněte na tlačítko „Původní“.

Vlastní místní nastavení

Číslo Měna Čas Datum

Příklad
Kladné: 123 456 789,00 Záporné: -123 456 789,00

Desetinný oddělovač: |

Počet desetinných míst: 2

Oddělovač skupin číslic: |

Seskupování číslic: 123 456 789

Záporné znaménko: -

Formát záporného čísla: -1,1

Zobrazovat úvodní nuly: 0,7

Oddělovač seznamu: ;

Jednotkový systém: Metrický

Standardní číslice: 0123456789

Používat nativní číslice: Nikdy

Výchozí nastavení čísel, měny, času a data obnovíte klepnutím na tlačítko Původní.

Původní

OK Storno Použít

6) Na zobrazeném dotazu klikněte na „Ano“.

Změnit místní nastavení

Chcete odebrat všechna vlastní nastavení u aktuálního formátu?

Ano Ne



- 7) Přepněte se na záložku „Datum“ a zde překontrolujte, zda nejsou u masky krátký formát data mezi tečkami a písmeny mezery (chybně d. M. rrrr) a potvrďte tlačítkem „OK“.

Vlastní místní nastavení

Číslo Měna Čas Datum

Příklad

Krátký formát: 25.7.2012

Dlouhý formát: 25. července 2012

Formáty data

Krátký formát: d.M.rrrr

Dlouhý formát: d. MMMM rrrr

Vysvětlení zápisu:
d, dd = den ddd, dddd = den v týdnu M = měsíc r = rok

Kalendář

Při zadání dvoumístného čísla pro označení roku použít toto číslo jako rok mezi:

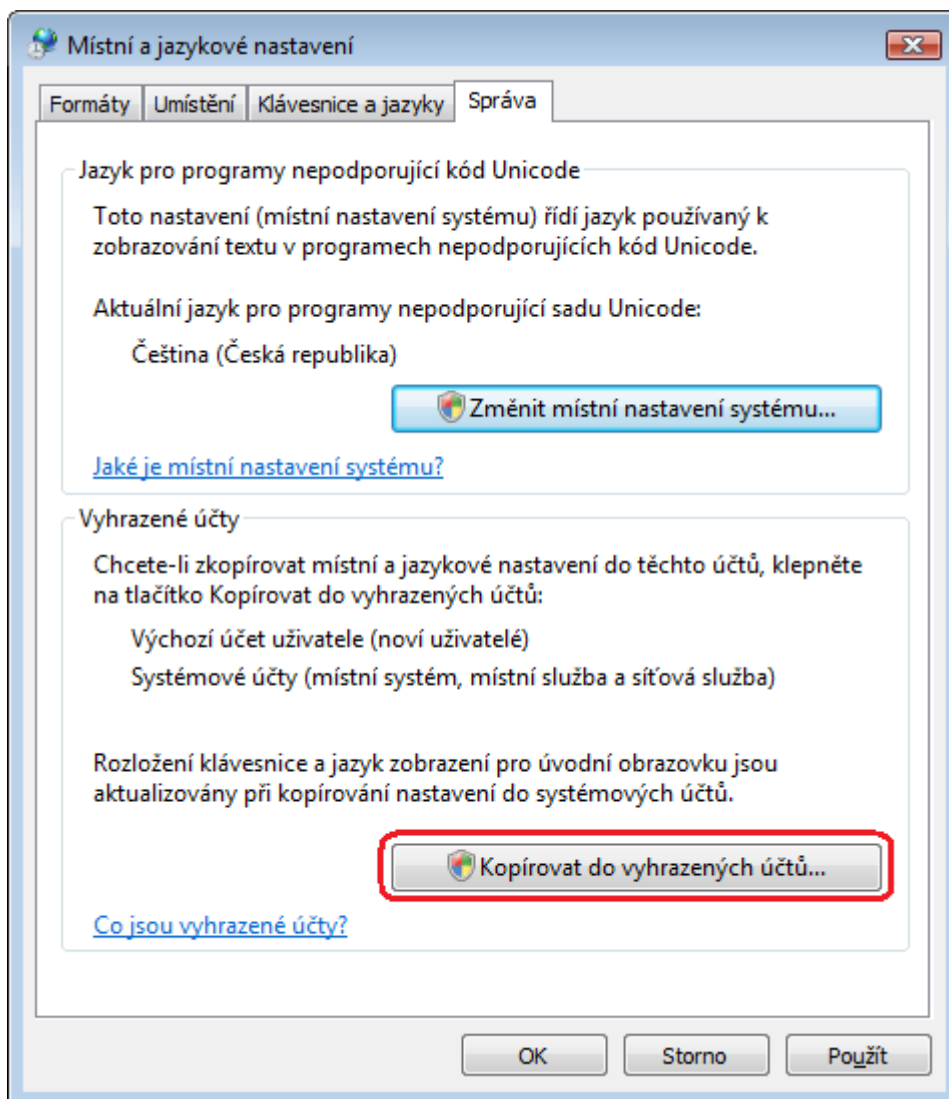
1930 a 2029

Výchozí nastavení čísel, měny, času a data obnovíte klepnutím na tlačítko Původní.

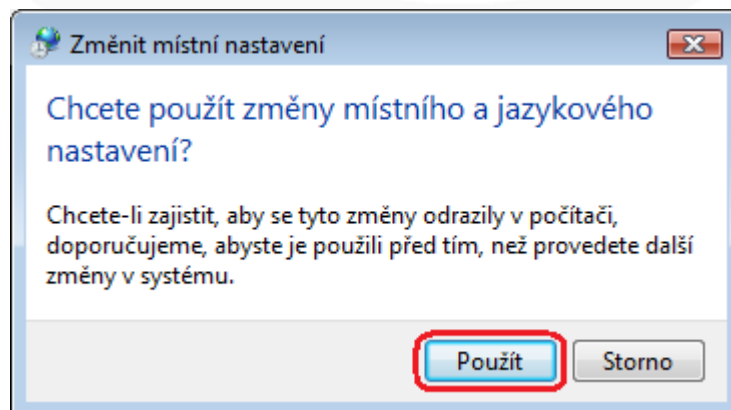
OK Storno Použit Původní



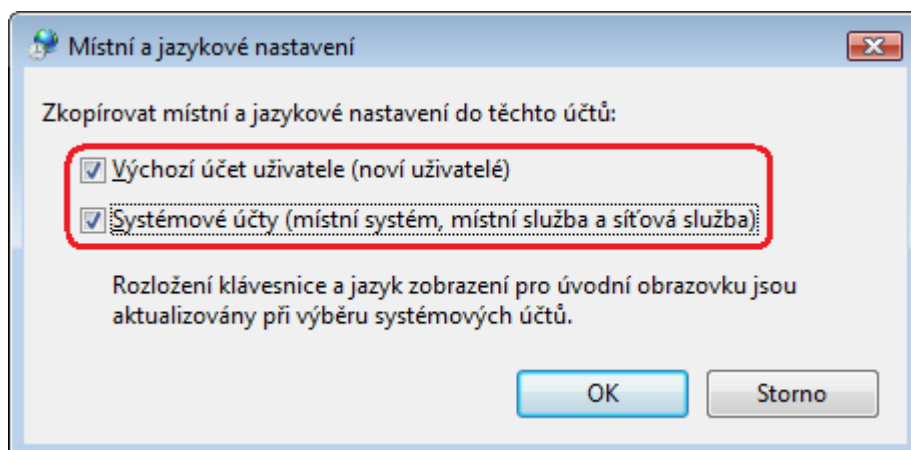
- 8) Vraťte se zpět na okno „Místní a jazykové nastavení“, přepněte se na záložku „Správa“ a zde klikněte na „Kopírovat do vyhrazených účtů...“ .



- 9) Na dotaz odpovězte „Použít“.



- 10) Na nově otevřeném okně zatrhněte oba checkboxy a potvrďte tlačítkem „OK“.

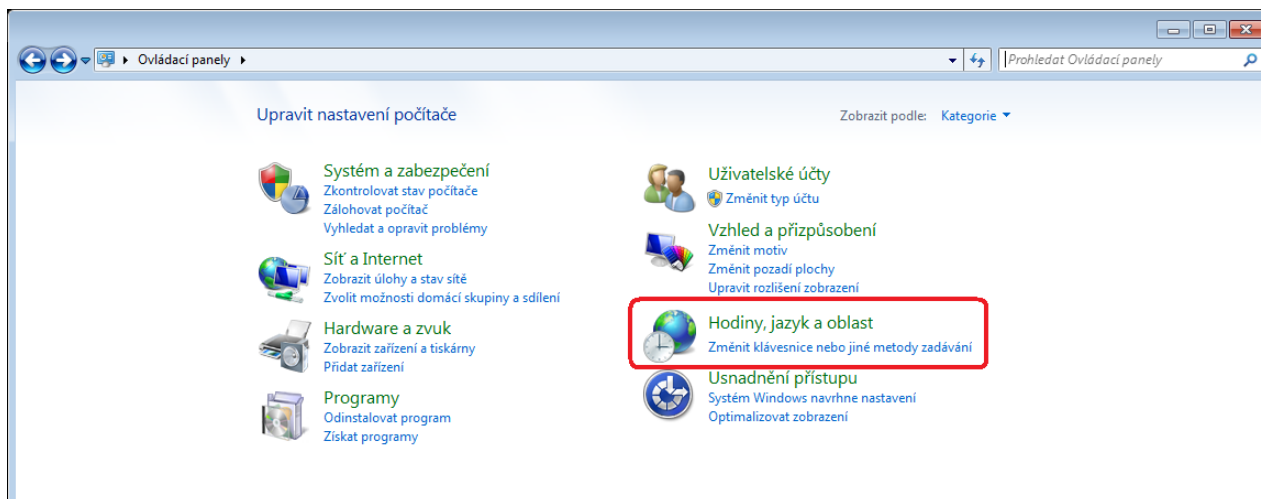


- 11) Zavřete všechna okna a již máte vše správně nastaveno pro používání našeho software.

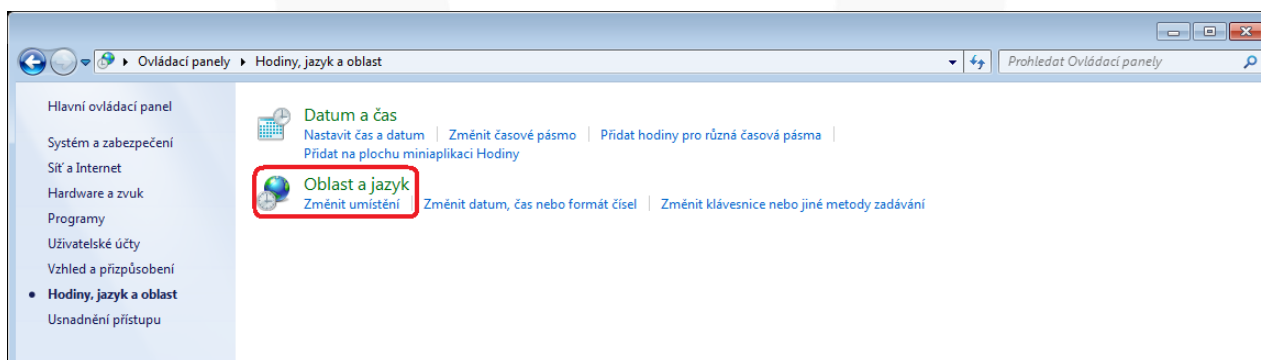


Nastavení v systému Windows 7

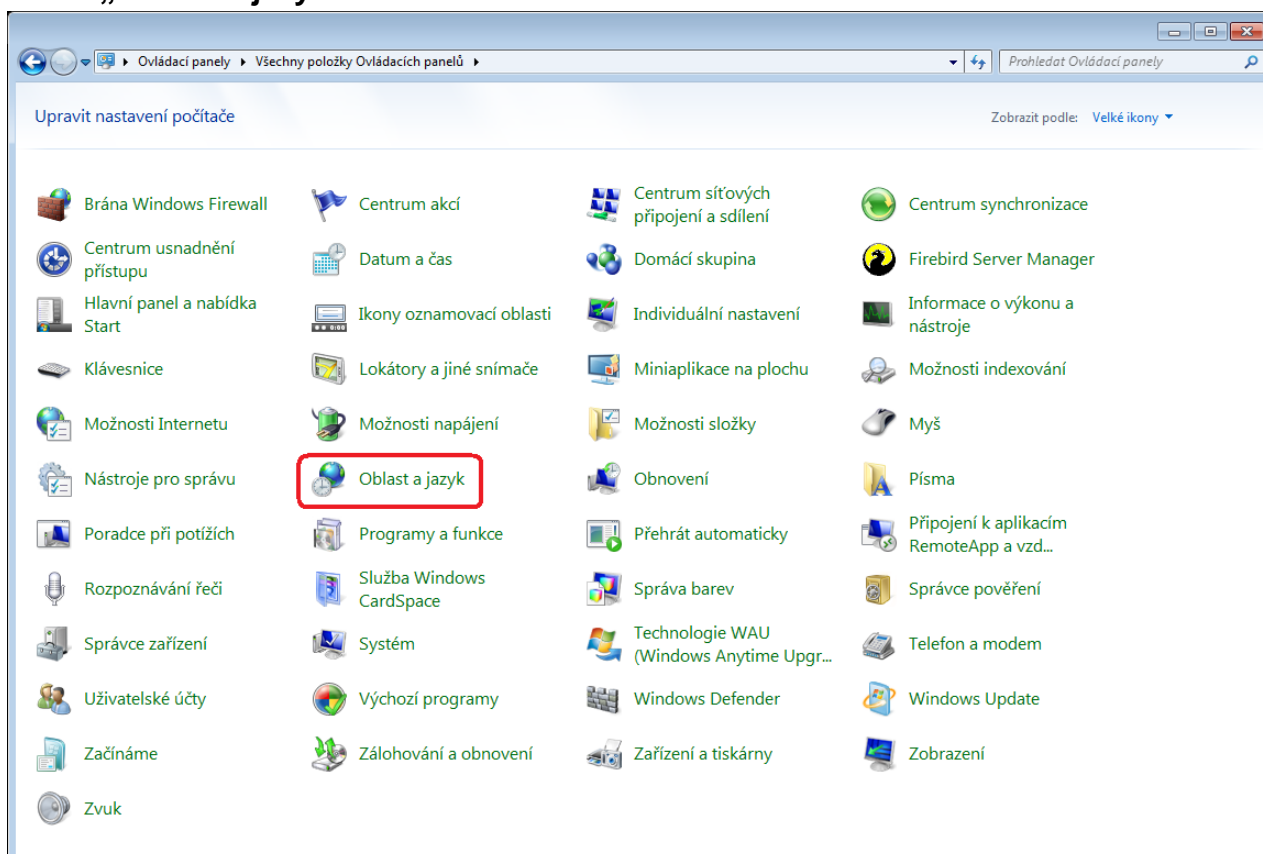
- 1) Otevřete si ovládací panely (v nabídce start) a pokud máte zobrazení dle „Kategorie“, tak klikněte na „Hodiny, jazyk a oblast“. Jinak přejděte k bodu [3\)](#)



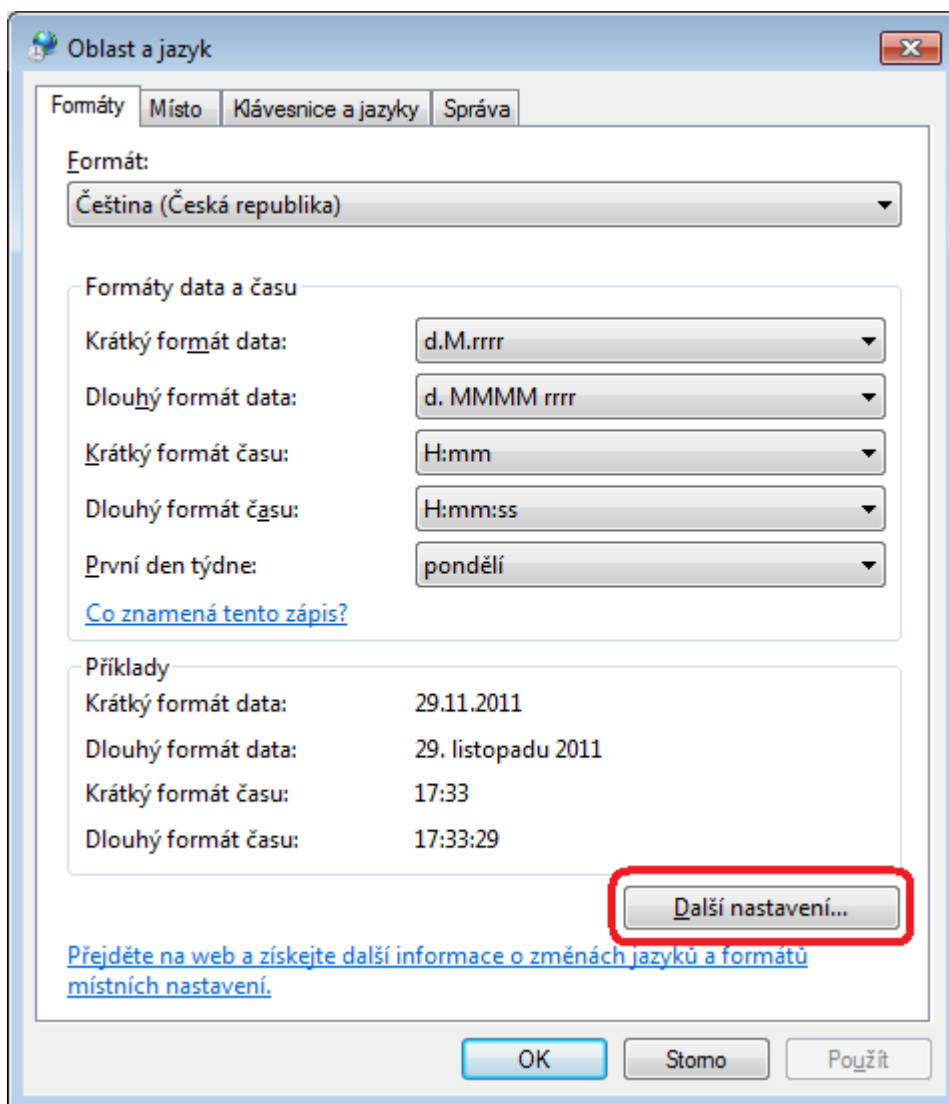
- 2) Zde klikněte na „Oblast a jazyk“ a dále pokračujte dle bodu [4\)](#).



3) Pokud máte zobrazení dle „Velké ikony“ nebo „Malé ikony“ klikněte na „Oblast a jazyk“.



- 4) Na tomto okně klikněte na tlačítko „další nastavení...“ a otevře se Vám další okno.



5) Zde klikněte na tlačítko „Vynulovat“.

Vlastní formát

Čísla Měna Čas Datum

Příklad
Kladné: 123 456 789,00 Záporné: -123 456 789,00

Desetinný oddělovač: .

Počet desetinných míst: 2

Oddělovač skupin číslic:

Seskupování číslic: 123 456 789

Záporné znaménko: -

Formát záporného čísla: -1,1

Zobrazovat úvodní nuly: 0,7

Oddělovač seznamu: ;

Jednotkový systém: Metrický

Standardní číslice: 0123456789

Používat nativní číslice: Nikdy

Výchozí nastavení čísel, měny, času a data obnovíte kliknutím na tlačítko Původní.

Vynulovat

OK Storno Použít

6) Na zobrazeném dotazu klikněte na „Ano“.

Změnit místní nastavení

Chcete odebrat všechna vlastní nastavení u aktuálního formátu?

Ano Ne



- 7) Přepněte se na záložku „Datum“ a zde překontrolujte, zda nejsou u masky krátký formát data mezi tečkami a písmeny mezery (chybně d. M. rrrr) a potvrďte tlačítkem „OK“.

Vlastní formát

Číslo Měna Čas Datum

Příklad

Krátký formát data: 25.7.2012

Dlouhý formát data: 25. července 2012

Formáty data

Krátký formát data: d.M.rrrr

Dlouhý formát data: d. MMMM rrrr

Vysvětlení zápisu:
d, dd = den ddd, dddd = den v týdnu M = měsíc r = rok

Kalendář

Při zadání dvoumístného čísla pro označení roku interpretovat toto číslo jako rok mezi:

1930 a 2029

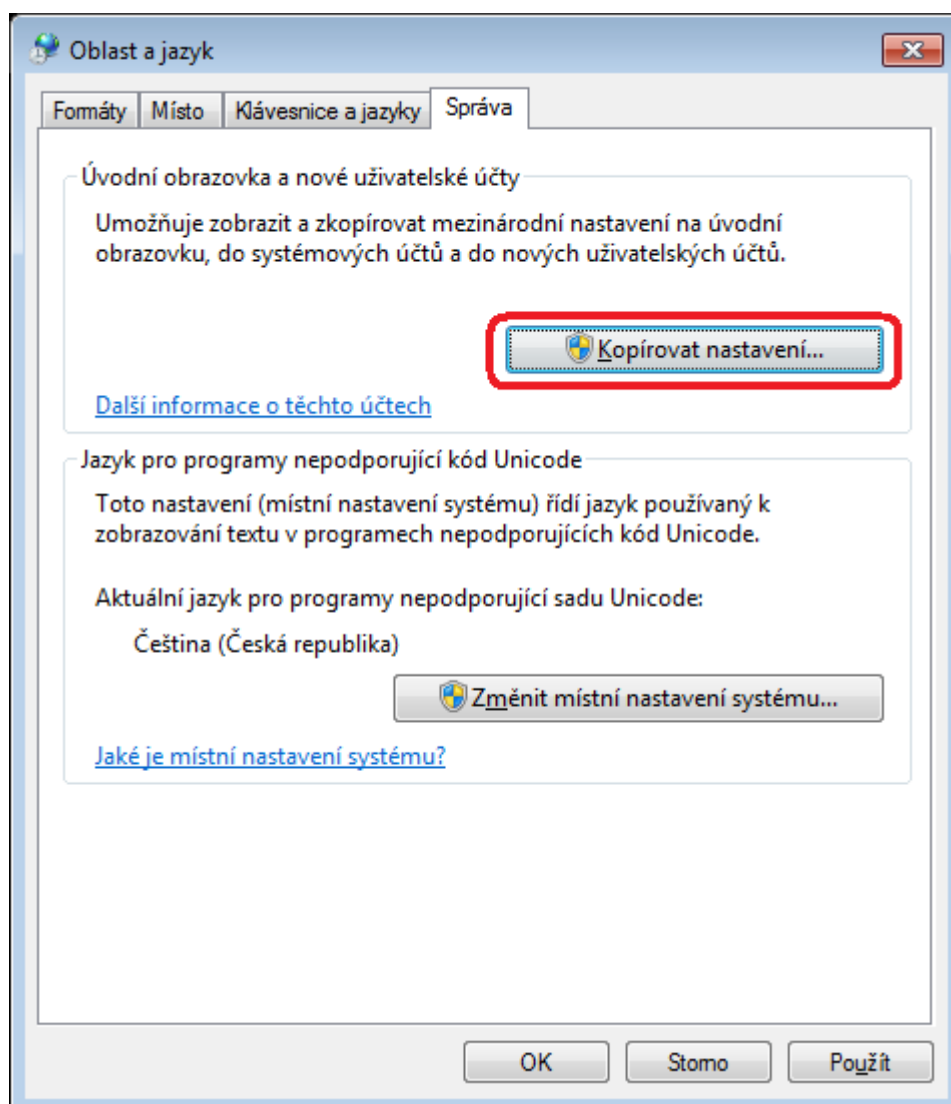
První den týdne: pondělí

Výchozí nastavení čísel, měny, času a data obnovíte kliknutím na tlačítko Původní. Vynulovat

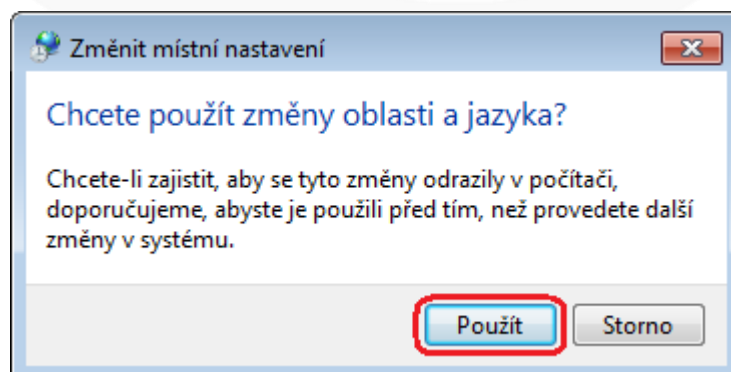
OK Storno Použít



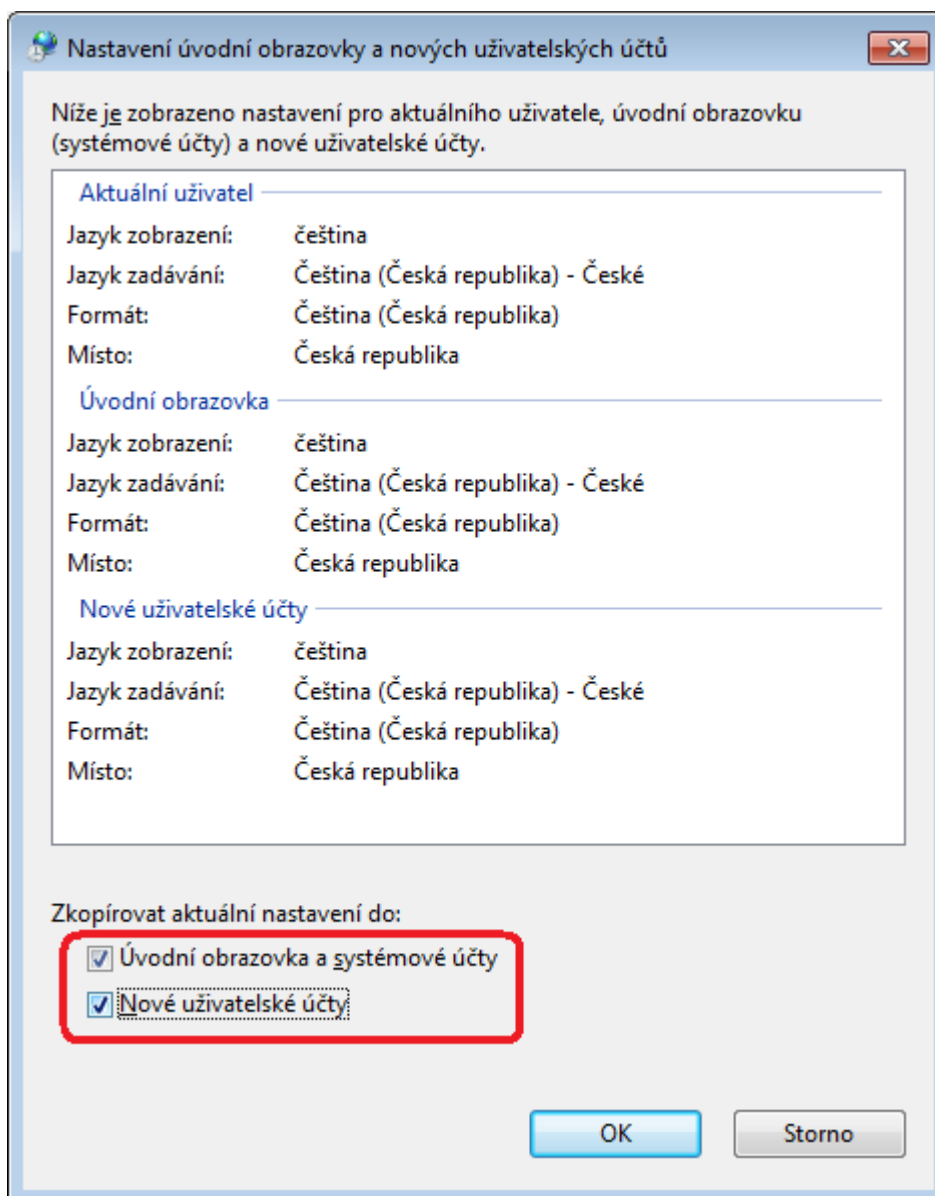
- 8) Vraťte se zpět na okno „Oblast a jazyk“, přepněte se na záložku „Správa“ a zde klikněte na „Kopírovat nastavení...“ .



- 9) Na dotaz odpovězte „Použít“.



- 10) Na nově otevřeném okně zatrhněte oba checkboxy a potvrďte tlačítkem „OK“.



- 11) Zavřete všechna okna a již máte vše správně nastaveno pro používání našeho software.

