



**DOPRAVA
A MOBILITA**
výzkumný tým



MOBESA

PODPORA ALTERNATIVNÍCH ŘEŠENÍ MOBILITY V ENVIRONMENTÁLNĚ CITLIVÝCH OBLASTECH

HANA BRŮHOVÁ FOLTÝNOVÁ

Konference CENIA

Praha, 17. 9. 2021

UNIVERZITA J. E. PURKYNE V USTÍ NAD LABEM



STEM  MARK

T A
Č R

- Narůstající návštěvnost NP a CHKO
 - Pohyb osob po území
 - Požadavky na infrastrukturu (dopravní, zázemí pro návštěvníky atd.)

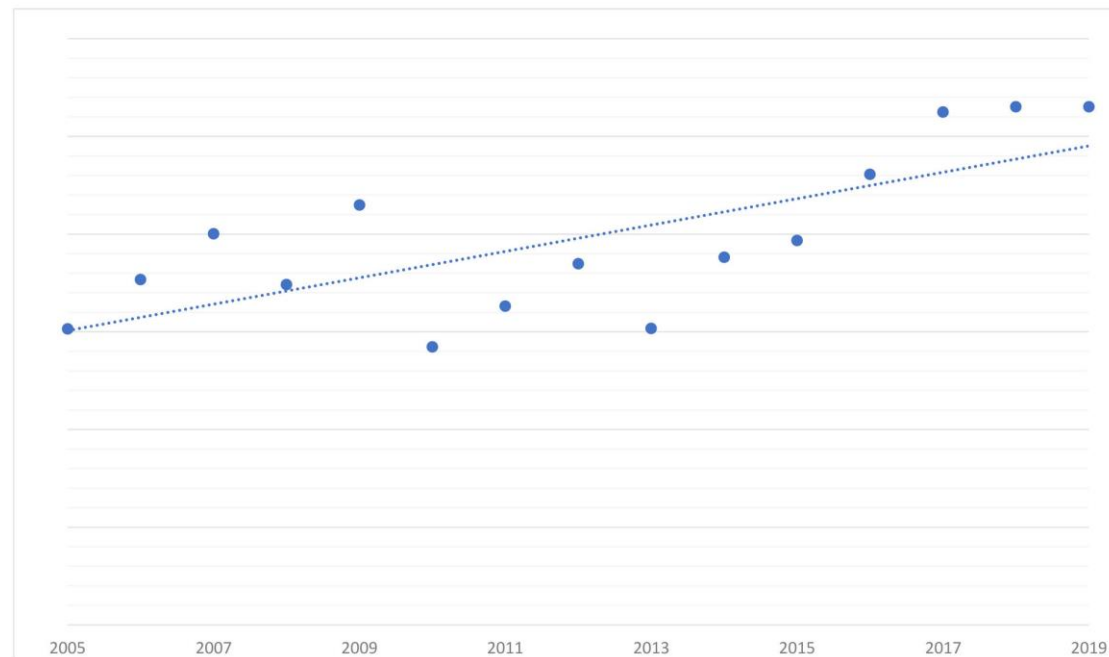
- Dopady

- Degradace biodiverzity
 - Fragmentace ekosystémů
 - Divoká příroda
- Odpady
- Emise
- Hluk

X

- Turismus = zdroj pro financování ochrany žp

Celkový trend návštěvnosti v NP ČŠ v letech 2005 až 2019



Základní parametry projektu



Název projektu

MOBESA - Podpora alternativních řešení mobility v environmentálně citlivých oblastech



Doba řešení

03/2020 – 06/2023 (40 měsíců)



Projektové konsorcium

- UJEP (hlavní příjemce)
- STEM/MARK, a.s. (projektový partner)

Aplikační garanti

MD ČR, AOPK, KRNP



Financování

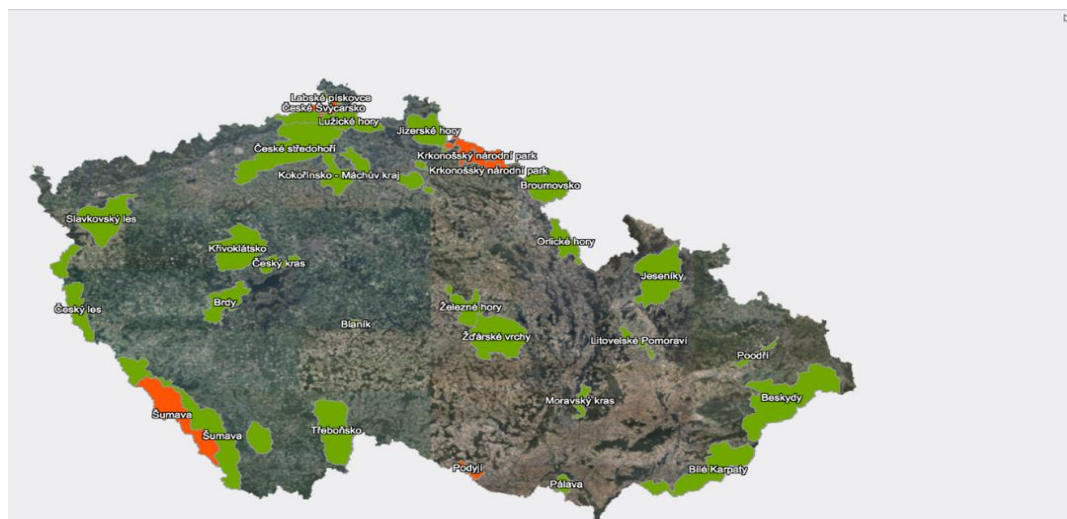
- TAČR, program Doprava2020+ (80 %)
- Vlastní zdroje institucí (20 %)

T A
Č R

Certifikovaná metodika pro tvorbu Plánů mobility pro environmentálně citlivá velkoplošná území (06/2023)

- Popis struktury samotného Plánu (analytická část, návrhová část, akční plán)
- Proces tvorby Plánu
- Vztah Plánu k ostatním strategiím a politikám
- Postup zapojení stakeholderů
- Součástí bude databáze dobré praxe (nástroje pro regulaci a řízení mobility pro tento typ území) – Atlas opatření

Certifikační orgán = MD ČR

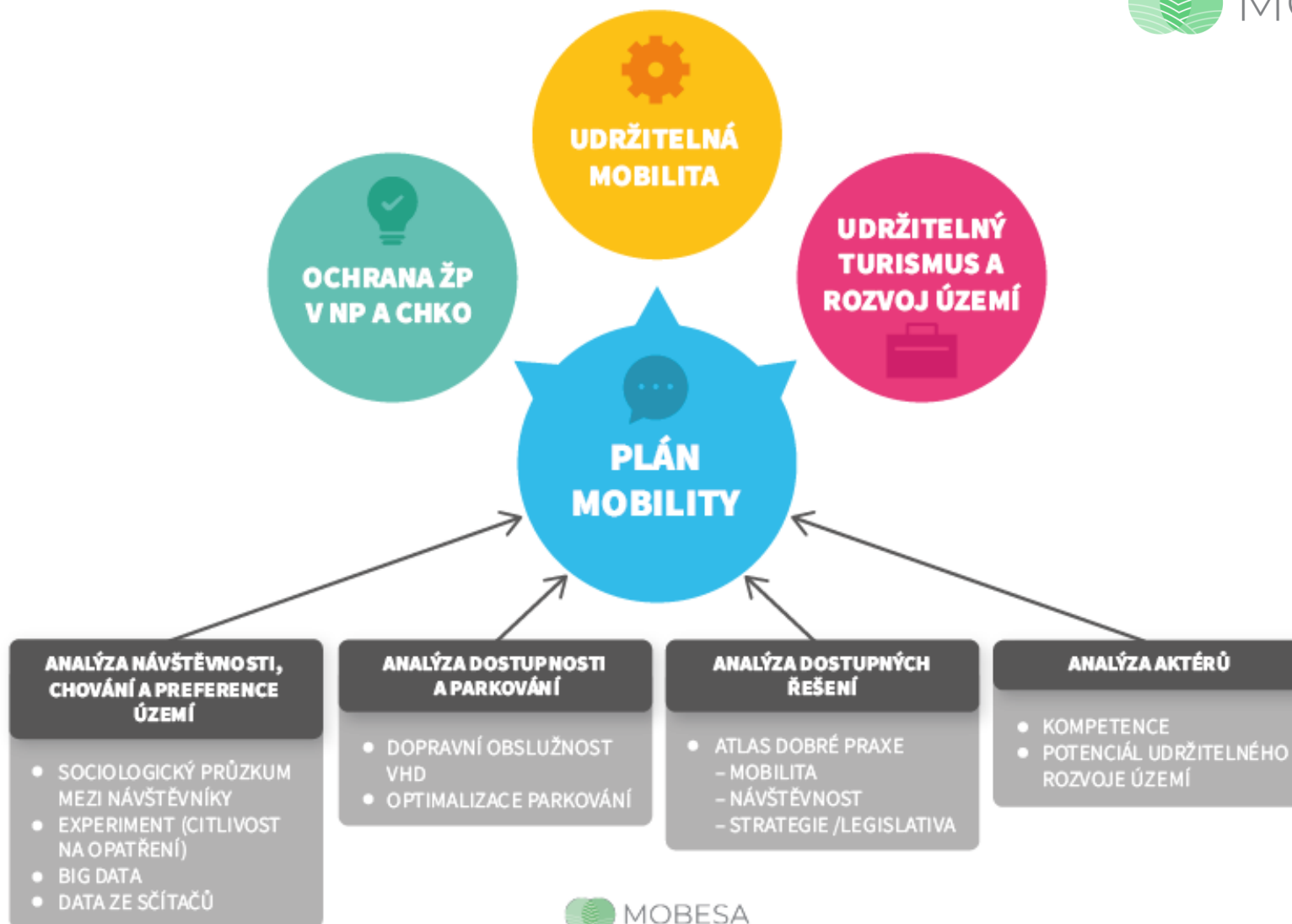


- NP České Švýcarsko + CHKO Labské pískovce
- CHKO Jizerské hory
- CHKO Moravský kras

Proces výběru

- 1) Analýza všech CHKO a NP v ČR z pohledu mobility a turismu
- 2) Variantní návrhy: zastoupení různých typů území, turistických aktivit, geografické rozložení
- 3) Workshop s aplikačními garanty – výběr případových území





Sociologický výzkum mezi návštěvníky I.

Sběr dat:

Metoda CAPI, 10. – 24. 8. 2021

Pilot: 23.6.2021

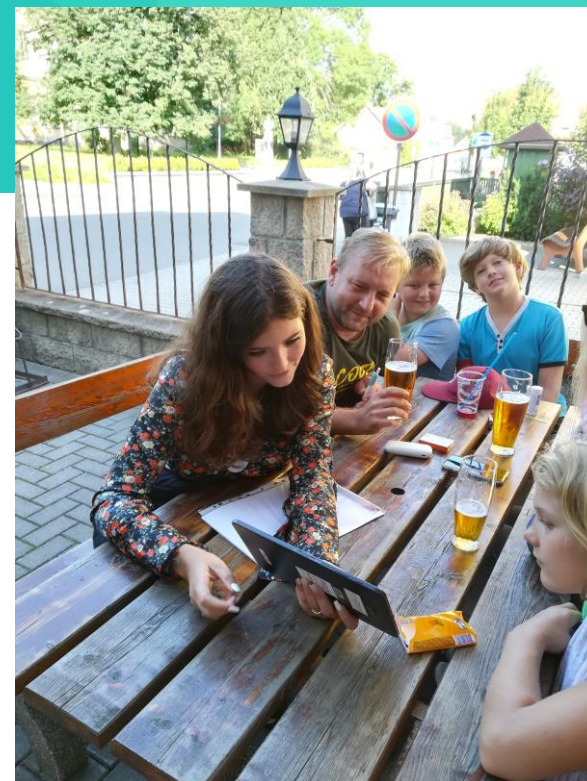
Zimní sběr (jen Jizerské hory) plánovaný v lednu 2022

Struktura vzorku (N=1173):

Návštěvníci z ČR (84,6 %) i zahraničí (15,4 %)

4 jazykové mutace dotazníku (ČJ, AJ, NJ, PJ)

3 případová území (ČŠ 43 %, JH 30 %, MK 27 %)



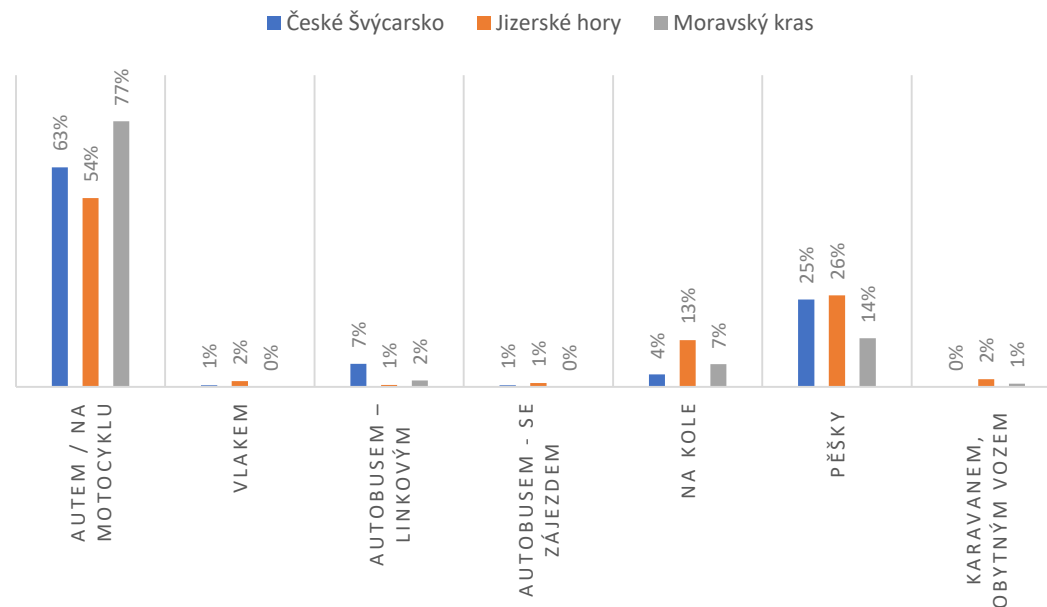
Kvótní výběr:

Pohlaví, věk, vzdělání, délka pobytu,
den v týdnu

		Celkem		Čes. Švýcarsko	Jizerské hory	Moravský kras
		%	N	%	%	%
Den dotazování	Pracovní den	51.1	599	50.1	54.4	48.9
	Víkend	48.9	574	49.9	45.6	51.1
Už jste někdy v minulosti navštívil/a tuto oblast (území CHKO/NP)?	Ne, jsem tu poprvé	24.2	284	33.3	15.2	19.6
	Ano, byl/a jsem zde už 1-5krát	28.1	330	27.8	23.1	34.4
	Ano, byl/a jsem zde už vícekrát	32.2	378	19.5	53.5	28.6
Délka pobytu	1 den	42.2	495	39.4	35.2	54.7
	1-2 noci	15.3	180	16.0	15.5	14.1
	3-7 nocí	37.3	437	39.1	43.1	27.7
	Déle	5.2	61	5.5	6.2	3.5

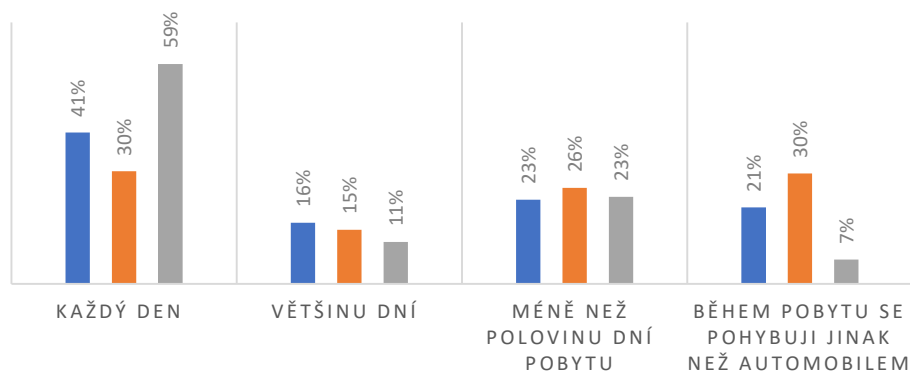


JAKÝM DOPRAVNÍM PROSTŘEDKEM JSTE DNES PŘIJELI?



JAK ČASTO JEZDÍTE AUTOMOBILEM V RÁMCI VAŠEHO POBYTU?

■ České Švýcarsko ■ Jizerské hory ■ Moravský Kras



Sociologický výzkum mezi návštěvníky III.

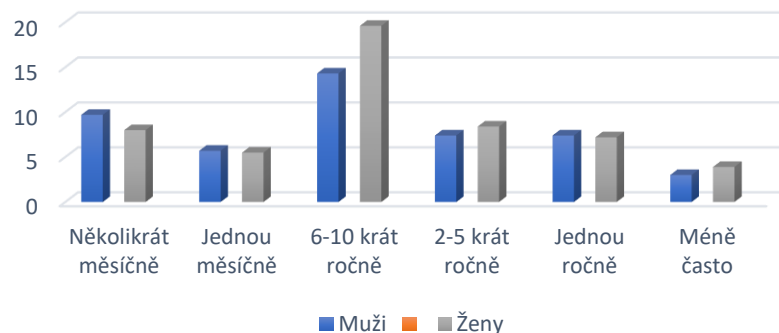


**DOPRAVA
A MOBILITA**
výzkumný tým

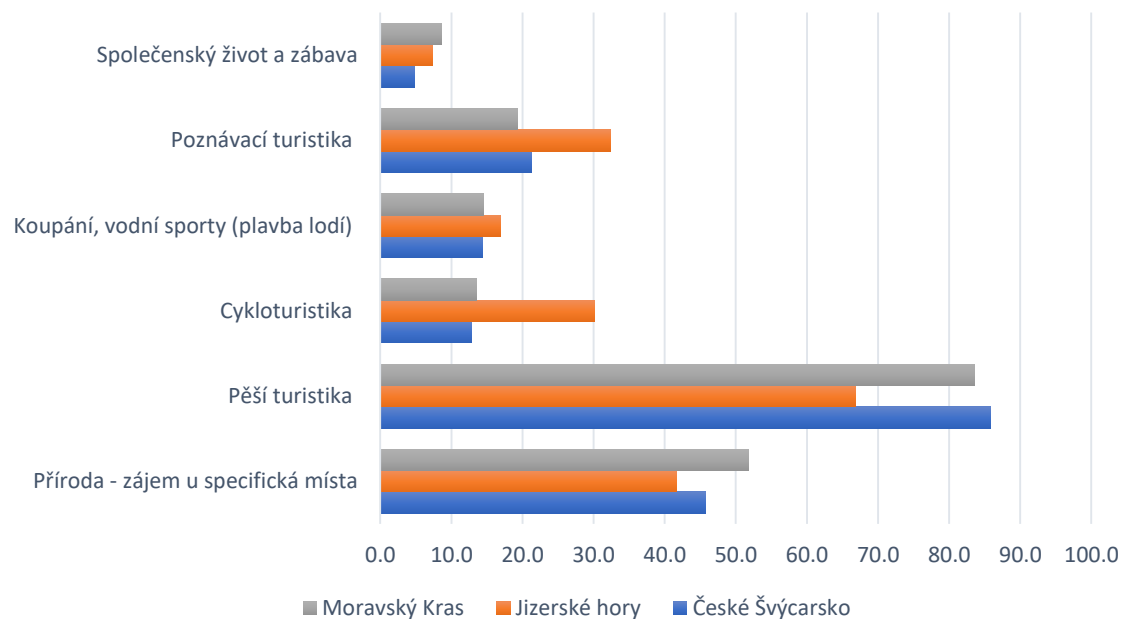


MOBESA

Jak často navštěvujete jako turista území CHKO / NP v ČR?



Kterým aktivitám se budete v rámci Vašeho pobytu zde věnovat?





- Další sběry dat a analýzy
 - big data – 04/2021 až 03/2022
 - experiment – citlivost návštěvníků na vybraná dopravní opatření
 - analýza dostupnosti území a parkování atd.
- Diskuse výsledků přímo s aktéry v daném území
- Mezirezortní pracovní skupina – nastavení základního rámce pro plány mobility
- Informace o projektu
- web: <http://www.mobilita-ieep.cz> část Projekty a Aktuality
- FB: <https://www.facebook.com/dopravamobilita/>



**DOPRAVA
A MOBILITA**
výzkumný tým

DĚKUJI ZA POZORNOST!

Ing. Mgr. Hana Brůhová Foltýnová, PhD.

Kompetenční tým Doprava a mobilita IEEP
FSE UJEP

web: www.mobilita-ieep.cz

email: hana.bruhova@ujep.cz

Projekt č. CK01000067 s názvem Podpora alternativních řešení mobility v environmentálně citlivých oblastech je řešen s finanční podporou TA ČR.

UNIVERZITA J. E. PURKYNE V USTI NAD LABEM



STEM  MARK

T A
Č R