

## PRŮVODCE PŘÍSTUPNOSTI - UBYTOVACÍ ZAŘÍZENÍ (NÁVOD NA ZVEŘEJNĚNÍ INFORMACÍ O PŘÍSTUPNOSTI NA WEBOVÝCH STRÁNKÁCH)

V Evropské unii je 87 milionů osob se zdravotním postižením (OZP). To je 24 % populace, a čím starší populace je tím procento OZP stoupá.

Při plánování svých cest si 91 % OZP hledá informace o přístupnosti přímo na webových stránkách turistického zařízení. Pokud tam informace nenajdou, více než polovina těchto potenciálních zákazníků webové stránky zařízení opouští a hledají jinde ([Euan's Access Survey 2023](#)). Tyto osoby předpokládají, že je zařízení pro ně nepřístupné. Například ve Velké Británii činí kupní síla OZP zákazníků £11.75 miliard za rok.

K tomu, aby byly vytvořeny příznivé podmínky pro cestování osob se sníženou mobilitou, je nutné znát jejich potřeby. Nemusíte hned investovat spoustu peněz do rozsáhlé rekonstrukce. Můžete začít zamyšlením se nad tím, jak by se u vás zákazník na invalidním vozíku mohl samostatně pohybovat. Zaměřte se třeba na detaily, jako jsou madla u WC nebo ve sprchovém koutu. V případě jednoho schodu lze tuto bariéru odstranit jednoduchou rampou atd.

Bariérou je však často jen **nedostatek informací** na vašich webových stránkách. Zveřejněte, „co máte“ a nechte na zákazníkovi, ať se sám rozhodne, zdali se k vám přijede ubytovat (potřeby OZP jsou velice individuální a každý si je musí posoudit sám). Pokud na webových stránkách budete mít podrobnou fotodokumentaci a popis vašeho zařízení, je pravděpodobné, že získáte nové zákazníky. Přijedou díky informacím, které získají snadno a hned. Nemusí každý hotel obvolávat a ptát se na všechny informace a případně.

Evropský projekt [CE-Spaces4All](#) (volně přeloženo jako [Střední Evropa-místa přístupná všem](#)) má za cíl zlepšit plánování a správu turistiky pro OZP. Zveřejněním *Průvodce přístupnosti* na vašich internetových stránkách pomůžete zlepšit stávající situaci.

### DOPORUČENÍ PRO PRÁCI S NÁVODEM

1. Projděte **6 kategorií informací**, které OZP potřebují najít na vašich stránkách.
2. Zaznamenejte, zda kategorie splňujete dané atributy. **Cílem není všechny atributy splnit, ale dát o nich zákazníkovi informace.** Pokud atribut není splněn (např. výška dveřních prahů), uveďte na webové stránky skutečnou hodnotu, uveďte jakýkoliv další užitečný popis a hlavně to vyfotťte (nechte na zákazníkovi ať posoudí, zdali je to pro něj překážka).
3. Zkontrolujte, zda k danému požadavku existuje **fotodokumentace**. Pokud ne, poříd'te ji. (Příklad fotografií je uveden u každé kategorie).
4. Podle návodu si vytvořte svůj Průvodce přístupnosti. Spojte se s osobou, která administruje webové stránky a zadejte doplnění informací a fotografií na internetové stránky. Doporučujeme informace zveřejnit pod názvem **Průvodce přístupnosti** s **ikonou vozíčku**. Sjednocený formát umožní OZP snadnou orientaci. Informace o bezbariérových pokojích s fotkami zařaďte pod ubytování. Zajistěte možnost výběru bezbariérového pokoje ve vašem rezervačním systému.



## 1. PARKOVÁNÍ

PARKOVÁNÍ	Vyberte odpověď:	Je zveřejněna informace na webu zařízení?	Je zveřejněna fotografie?
Vlastní parkoviště	ANO / NE	ANO / NE	ANO / NE
Vlastní parkoviště s vyhrazeným parkovacím místem pro invalidy	ANO / NE	ANO / NE	ANO / NE

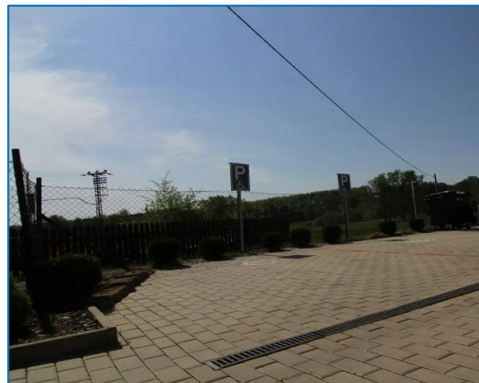
**Příklad informací uvedených na webových stránkách:** Hotel disponuje vlastním parkovištěm pro hosty. Dvě parkovací místa jsou vyhrazena pro invalidy a jsou umístěna hned před hlavním vchodem.

**Příklad zveřejněné fotodokumentace (pozn. nesmí být vidět SPZ vozidel):**

Foto 1 - celkový pohled



Foto 2 - detail park. místa pro invalidy



## 2. VSTUP

VSTUP	Vyberte odpověď:	Je zveřejněna informace na webu zařízení?	Je zveřejněna fotografie?
Šířka dveří min. 80 cm	ANO / NE	ANO / NE	ANO / NE
Vstupní dveře automatické	ANO / NE	ANO / NE	ANO / NE
Typ vstupu	bez schodu / nájezd / plošina	ANO / NE	ANO / NE
Práh vysoký max. 2 cm	ANO / NE	ANO / NE	ANO / NE

**Příklad informací uvedených na webových stránkách:** Hlavní vstup do hotelu je z ulice Škvoreckého 15, kde jsou ve vstupu dva schody. Bezbariérový vstup je vchodem ze dvora vedle hlavního vchodu, kde je rampa - foto 2. Automatické dveře ve vstupu se otevírají do šířky 90 cm - foto 3. Práhy ve vchodu a v celém přízemí hotelu jsou max. 2cm.

**Příklad zveřejněné fotodokumentace:**

Foto 1 - celkový pohled na budovu



Foto 2 - bezbariérový vstup



Foto 3 - detail vstupních dveří



### 3. INTERIÉR

RECEPCE	Vyberte odpověď:	Je zveřejněna informace na webu zařízení?	Je zveřejněna fotografie?
Recepce přístupná bez bariér	ANO / NE	ANO / NE	ANO / NE

VÝTAH	Vyberte odpověď:	Je zveřejněna informace na webu zařízení?	Je zveřejněna fotografie?
rozměry šířka min. 90 cm x hloubka min. 110 cm	ANO / NE / VÝTAH NENÍ	ANO / NE	ANO / NE
Schodišťová plošina	ANO / NE	ANO / NE	ANO / NE

WC VE SPOLEČNÝCH PROSTORÁCH	Vyberte odpověď:	Je zveřejněna informace na webu zařízení?	Je zveřejněna fotografie?
Šířka dveří min. 80 cm	ANO / NE	ANO / NE	ANO / NE
Kabina rozměr min 1,6 x 1,6 m	ANO / NE	ANO / NE	ANO / NE
Prostor okolo mísy umožňuje boční nebo čelní přístup	ANO / NE	ANO / NE	ANO / NE
Madla po obou stranách mísy	ANO / NE	ANO / NE	ANO / NE

RESTAURACE / JÍDELNÍ PROSTORY	Vyberte odpověď:	Je zveřejněna informace na webu zařízení?	Je zveřejněna fotografie?
Přístup k posezení bez bariér uvnitř	ANO / NE	ANO / NE	ANO / NE
Přístup k posezení bez bariér venku (zahrádka)	ANO / NE	ANO / NE	ANO / NE

OSTATNÍ PROSTORY	Vyberte odpověď:	Je zveřejněna informace na webu zařízení?	Je zveřejněna fotografie?
Bezbariérový přístup do wellness	ANO / NE / WELLNESS NENÍ	ANO / NE	ANO / NE
Bezbariérový přístup do bazénu	ANO / NE / BAZÉN NENÍ	ANO / NE	ANO / NE
Bezbariérový přístup do garáže	ANO / NE / GARÁŽ NENÍ	ANO / NE	ANO / NE
Bezbariérový přístup do kongresové místnosti	ANO / NE / KONGRESOVÁ MÍSTNOST NENÍ	ANO / NE	ANO / NE
Další bezbariérové prostory	ANO / NE	ANO / NE	ANO / NE

**Příklad informací uvedených na webové stránky:** Recepce hotelu je přístupná bez překážek z hlavního vchodu, má vysoký pult - foto 1. V hotelu je bezbariérový přístup do všech poschodí výtahem o rozměrech kabiny 90x110cm - foto 2. Bezbariérová toaleta je umístěna vedle recepce (vstupní dveře 90 cm/kabina 1,6x1,6m/prostor okolo mísy umožňuje boční a přední přístup/madla po obou stranách mísy) - foto 3. Uvnitř hotelu je ve vstupu do hotelové restaurace jeden schod. Bezbariérový vstup do restaurace je ze dvora, kde je i venkovní posezení - foto 4 & 5. V restauraci není bezbariérová toaleta, tu najdete vedle recepce hotelu. Uvnitř restaurace je přístup k posezení bez překážek - foto 6.

**Příklad zveřejněné fotodokumentace:**

Foto 1 - recepcce



Foto 2 - výtah

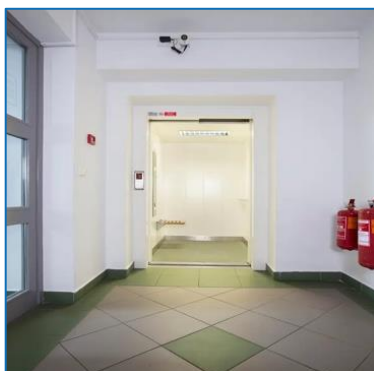


Foto 3 - bezbariérové WC

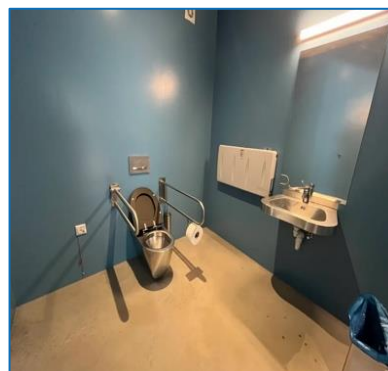


Foto 4 - vstup do restaurace



Foto 5 - venkovní posezení

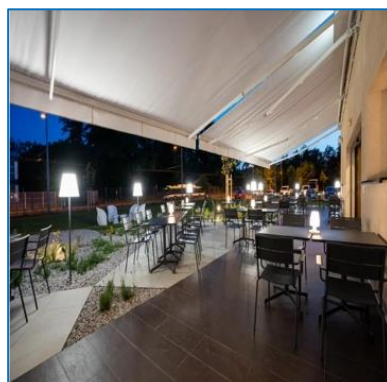


Foto 6 - interiér restaurace



## 4. BEZBARIÉROVÝ POKOJ SE SOCIÁLNÍM ZAŘÍZENÍM

POKOJ	Vyberte odpověď:	Je zveřejněna informace na webu zařízení?	Je zveřejněna fotografie?
Šířka dveří min. 80 cm	<b>ANO / NE</b>	<b>ANO / NE</b>	<b>ANO / NE</b>
Prahy výška max. 2 cm	<b>ANO / NE</b>	<b>ANO / NE</b>	<b>ANO / NE</b>
Prostor vedle postele ze strany a v nožní části min. 1,2m	<b>ANO / NE</b>	<b>ANO / NE</b>	<b>ANO / NE</b>
Výška postele 45-50 cm	<b>ANO / NE</b>	<b>ANO / NE</b>	<b>ANO / NE</b>
Dostatek prostoru pro pohyb na vozíku po celém pokoji	<b>ANO / NE</b>	<b>ANO / NE</b>	<b>ANO / NE</b>

KOUPELNA	Vyberte odpověď:	Je zveřejněna informace na webu zařízení?	Je zveřejněna fotografie?
<b>SPRCHOVÝ KOUT</b>			
Šířka dveří min. 80 cm	<b>ANO / NE</b>	<b>ANO / NE</b>	<b>ANO / NE</b>

Výškový rozdíl podlahy a sprch. koutu max. 2 cm	ANO / NE	ANO / NE	ANO / NE
Sprchový kout rozměr min. 90 x 90 cm	ANO / NE	ANO / NE	ANO / NE
Možnost čelního nebo bočního přístupu ke sprch. sedačce	ANO / NE	ANO / NE	ANO / NE
Madlo pod vodovodní baterií kolmo k sedačce	ANO / NE	ANO / NE	ANO / NE
Sprchovací sedačka s opěrkou (pevná nebo mobilní)	ANO / NE	ANO / NE	ANO / NE
Prostor pro odložení vozíku po přesednutí na sprch. sedačku	ANO / NE	ANO / NE	ANO / NE
<b>WC</b>			
Kabina rozměr min 1,6 x 1,6 m	ANO / NE	ANO / NE	ANO / NE
Prostor okolo mísy umožňuje boční nebo čelní přístup	ANO / NE	ANO / NE	ANO / NE
Madla po obou stranách mísy	ANO / NE	ANO / NE	ANO / NE

**Příklad informací uvedených na webové stránky:** Hotel nabízí jeden bezbariérový pokoj v přízemí s výhledem do krajiny - foto 1. Vstupní dveře o šířce 90 cm, práh 1 cm, uvnitř pokojů šířka dveří 80 cm, bez prahů. Pokoj má dvou-lůžko king-size ve výšce 50 cm. Z jedné strany lůžka a v nožní části je prostor min. 1,2 m. Podlahy jsou pokryty dřevem. Koupelna - dveře o šířce 80 cm, WC a sprchový kout s pevnou sklopnou sedačkou. Rozměr sprchového koutu je 1 x 1 m s možností bočního a čelního přístupu ke sprch. sedačce. Prostor pro odložení vozíku je oddělen závěsem - foto 2.

**Příklad zveřejněné fotodokumentace:**

Foto 1



Foto 2



## 5. OKOLÍ HOTELU

**Příklad informací uvedených na webové stránky:** Okolo celého objektu je vydlážděný chodník a dále trávník. Terén je pevný a rovný - foto 1. Část zahrady s dětským hřištěm je pokryta trávníkem v nerovném terénu - foto 2. Příjezd k pokojům je vydlážděn - foto 3.

Příklad zveřejněné fotodokumentace:

Foto 1



Foto 2



Foto 3



## 6. KOMPENZAČNÍ POMŮCKY

	Vyberte odpověď:	Je zveřejněna informace na webu zařízení?	Je zveřejněna fotografie?
Zvedák pro imobilní osoby	ANO / NE	ANO / NE	ANO / NE
Další kompenzační pomůcky	ANO / NE	ANO / NE	ANO / NE

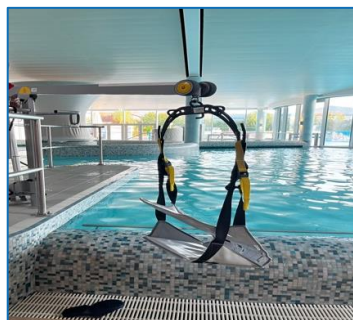
**Příklad informací uvedených na webové stránky:** Pro imobilní hosty je možnost zapůjčení elektrického zvedáku EPL 175 - foto 1. V bazénu je k dispozici zvedák pro asistenci při vstupu do bazénu - foto 2. Rezervace pomůcek na recepci hotelu, která je v nepřetržitém provozu na tel. čísle 777 547 825.

Příklad zveřejněné fotodokumentace:

Foto 1



Foto 2



*Upozornění: Průvodce přístupnosti negarantuje dodržení všech parametrů bezbariérovosti podle platné české legislativy. Poskytuje pouze základní informace, které mohou osobám s omezenou schopností pohybu sloužit k posouzení přístupnosti turistického zařízení. Přesné technické požadavky zabezpečující bezbariérové užívání staveb najdete ve [vyhlášce č. 398/2003 Sb.](#)*