



Grenzweg, Sächsisch-Böhmische Schweiz 2022  
Hraniční cesta, Česko-saské Švýcarsko 2022

# Wildfire CE

-  Grenzüberschreitende Waldbrandrisiken in Mitteleuropa
-  Rizika přeshraničních lesních požárů ve střední Evropě

AT-CZ Workshop  
NP Thayatal | 26 May 2026

Harald Vacik  
Universität für Bodenkultur, Wien

# Wildfire CE

## Motivation / Motivace

- Klimawandel und sozioökonomische Faktoren erhöhen die Waldbrandgefahr auch in Mitteleuropa
  - Brände in Grenzregionen haben deutlich gemacht, wie wichtig eine bessere Zusammenarbeit, Kommunikation und Information ist
  - Wichtig ist die Berücksichtigung der Landwirtschaft, kommunalen Planung und der Bedürfnisse der Einsatzkräfte
  - Mangel an detaillierten und aktuellen Informationen über Brennstoffarten, Brandausbreitungspotenzial, Zugangswegen, Brandbekämpfungsressourcen, Bewertung der Brandgefahr usw.
- Klimatické změny a socioekonomické faktory zvyšují riziko lesních požárů i ve střední Evropě
  - Požáry v pohraničních oblastech jasně ukázaly, jak důležitá je lepší spolupráce, komunikace a informovanost
  - Důležité je zohlednit hospodaření s půdou, komunální plánování a potřeby zásahových složek
  - Nedostatek podrobných a aktuálních informací o druzích paliva, potenciálu šíření požáru, přístupových cestách, prostředcích pro hašení požárů, hodnocení nebezpečí požáru atd.

Warum  
Wildfire  
CE?

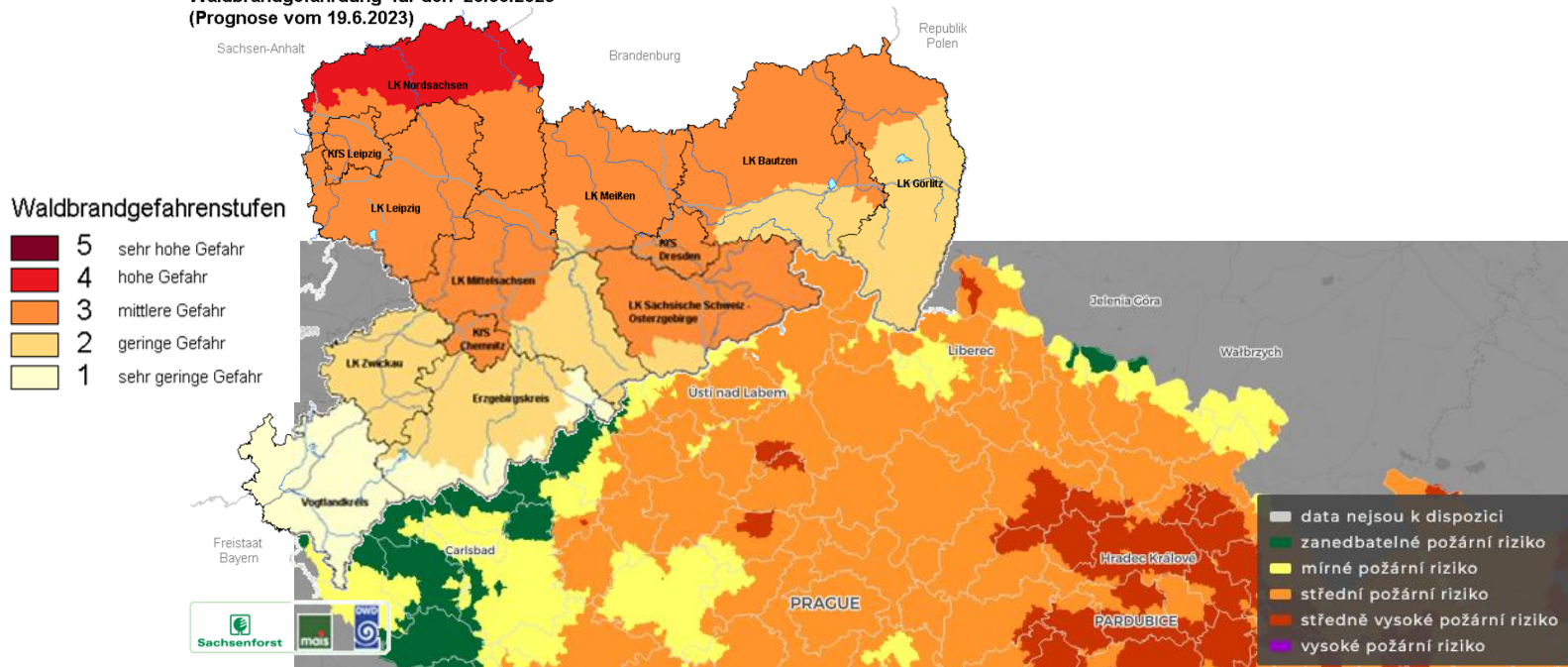
Proč  
Wildfire  
CE?

# Waldbrandgefahr

## Riziko lesních požárů

Wildfire CE

Waldbrandgefährdung für den 20.06.2023  
(Prognose vom 19.6.2023)



## Česko-saské Švýcarsko 2022

Wildfire CE

- Brandflächen schwer erreichbar
- Wenige Wasserentnahmestellen  
- 10 km Schlauchleitungen in CZ
- Anfänglich keine Möglichkeit  
zum Grenzübertritt durch  
Einsatzkräfte - NATO-Beschluss  
war nötig
- z.T. kein Training und keine  
Ausrüstung für  
Waldbrandbekämpfung
- Keine geeigneten Karten



Miroslav Lukeš, HZSR CR

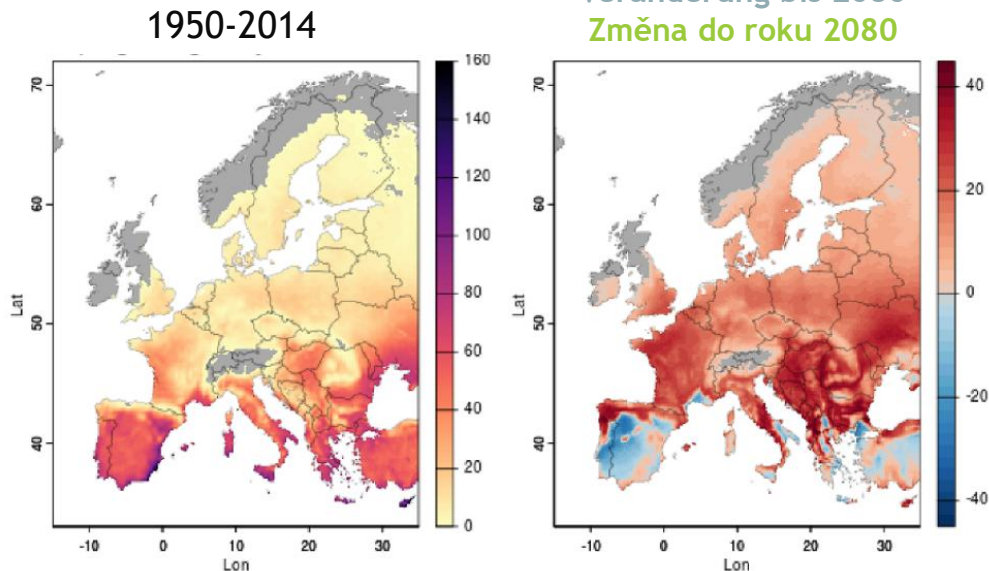
- Obtížně přístupná oblast požáru
- Málo míst pro odběr vody - 10 km  
hadicového vedení v ČR
- Zpočátku neexistovala možnost,  
aby záchranné složky překročily  
hranici - bylo nutné rozhodnutí  
NATO
- V některých případech chyběl  
výcvik a vybavení pro hašení  
lesních požárů
- Chyběly vhodné mapy

## Budoucnost

Wildfire CE

Die Waldbrandgefahr wird überall in Europa zunehmen

Riziko lesních požárů se zvyšuje v celé Evropě



Es werden 10 bis 20 Tage/Jahr mehr Überwachung und Bereitschaft nötig!

Nárůst o 10 až 20 dní ročně, kdy bude nutná zvýšená pozornost!

Anzahl der Tage pro Jahr mit hohem Waldbrandindex  
Počet dní v roce s vysokým indexem požárního rizika

Hetzer et al. (2024) ERL

# Wildfire CE

## Projektziele / Cíle projektu

- Es soll eine gemeinsame Daten-, Methoden und Modellbasis für die Abschätzung des grenzüberschreitenden Waldbrandverhaltens erstellt werden
- Wildfire CE soll die Bewertung und das Management von Waldbrandrisiken verbessern
- Wildfire CE soll die Zusammenarbeit mit Interessensvertretern von Einsatzkräften, Verwaltung, Forstbehörde und anderen Stakeholdern verbessern
- V rámci projektu Wildfire CE má být vytvořena společná databáze, metodika a modelová základna pro odhad chování lesních požárů přesahujících hranice
- Projekt Wildfire CE má zlepšit hodnocení a řízení rizik lesních požárů
- Projekt Wildfire CE má zlepšit spolupráci se zástupci záchranných složek, správních orgánů, lesních úřadů a dalších zainteresovaných stran

# Wildfire CE

## Projektinhalte / Obsah projektu

- Die Identifizierung von Risiko- und Prioritätsbereichen, Zugangsmöglichkeiten, Kartierung von Ressourcen soll Inputs für → Online-Plattform ermöglichen
- Die Identifizierung von Best-Practice-Beispielen und räumlichen Informationen soll die Bewertung des Risikos in den Grenzgebieten erleichtern
- Die zukünftige Bewältigung von Waldbränden soll durch eine gemeinsame Wissensbasis, geeignete Instrumente und koordinierte, grenzüberschreitend wirksame Maßnahmen verbessert werden → Aktionspläne
- Identifikace rizikových a prioritních oblastí, možností přístupu a zmapování zdrojů má poskytnout podklady pro → online platformu
- Identifikace příkladů osvědčených postupů a prostorových informací má usnadnit hodnocení rizik v pohraničních oblastech
- Budoucí zvládnání lesních požárů by mělo být zlepšeno prostřednictvím společné znalostní základny, vhodných nástrojů a koordinovaných opatření s přeshraničním účinkem → akční plány



Wildfire CE 4th partner meeting in Trento, Italy



3rd partner meeting in Znojmo, Czech Republic

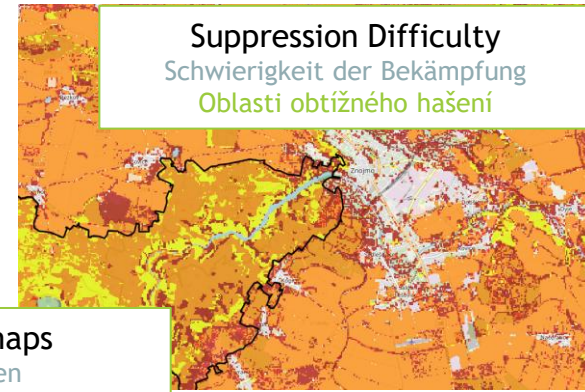
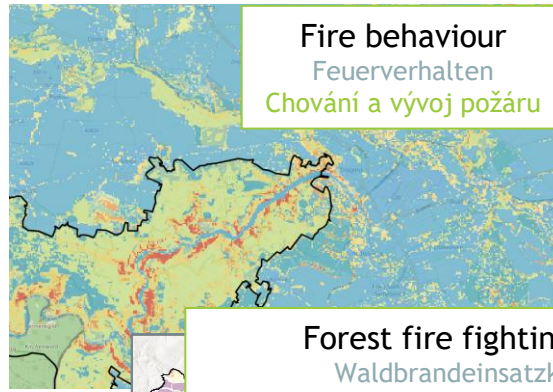
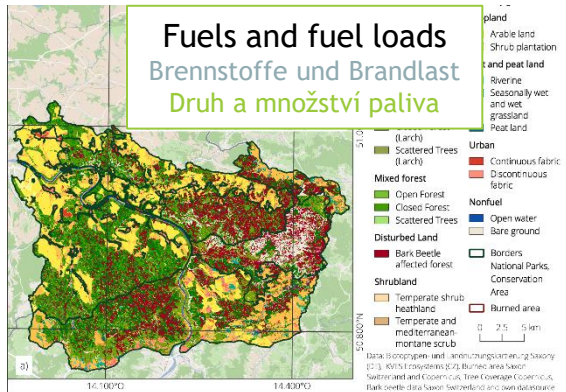


Podyjí National Park - tactical exercise, AUT/CZ

# Ergebnisse aus Wildfire CE

## Výsledky projektu Wildfire CE

Wildfire CE



### Forest fire fighting maps Waldbrandeinsatzkarten Mapy pro zásahy při lesních požárech

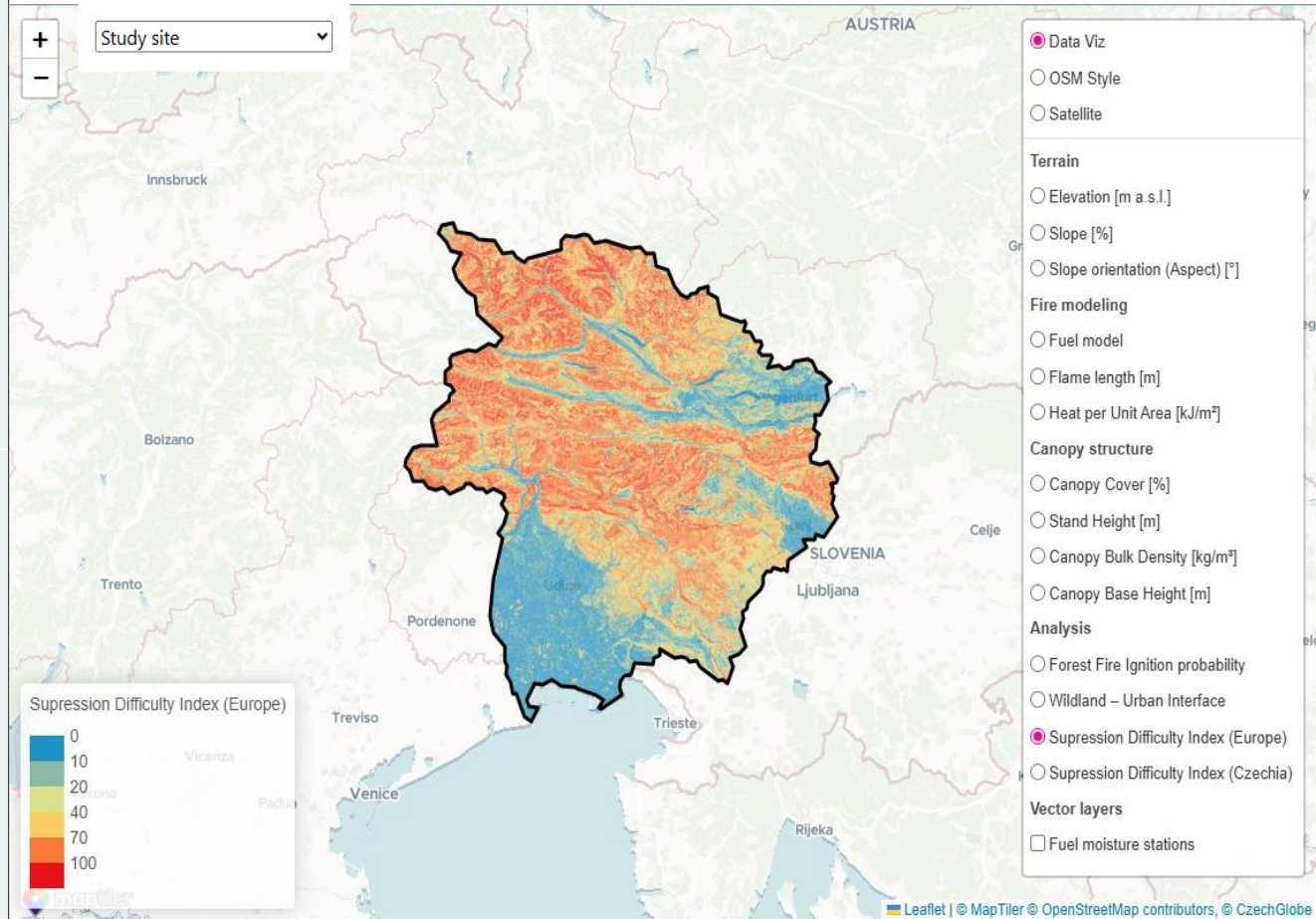


### Joint action plan Gemeinsamer Aktionsplan Společný akční plán

# WildfireCE - Plattform

Presentation & Feedback

<https://wildfirece.czechglobe.cz/>





Statue aus Brandholz im Nationalparkzentrum in Krásná Lipá  
Socha z ohořelého dřeva v Centru národního parku v Krásné Lipě



# Wildfire CE

Germany, Czech Republic, Austria, Italy, Slovenia



<https://www.interreg-central.eu/projects/wildfire-ce/harald.vacik@boku.ac.at>



<https://www.facebook.com/people/Wildfire-CE/61563623732726/>



<https://www.linkedin.com/in/wildfireceproject/>

AT-CZ Workshop

Znojmo | 26 May 2026